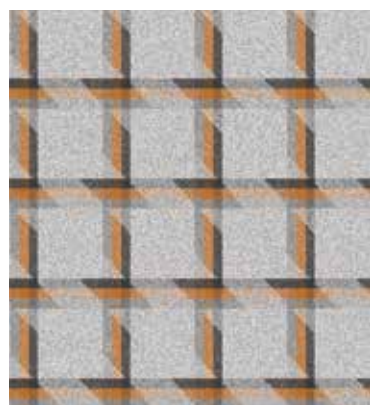




Note:

• Highlighted shades are available from stock. Other colourways are available in 10 - 15 working days.



Balance
Symmetry LDB01



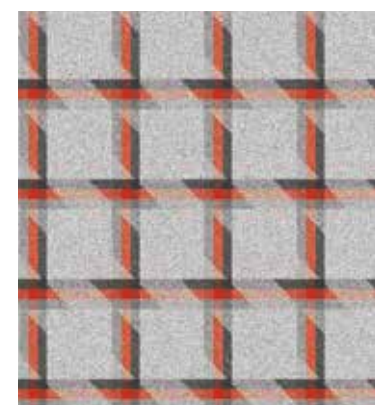
Synergy
Random LDS01



Contact
Connect LDC01



Synergy
Alliance LDS09



Balance
Equal LDB04



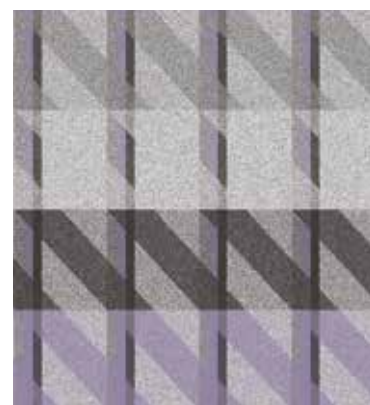
Synergy
Gamble LDS04



Contact
Converge LDC04



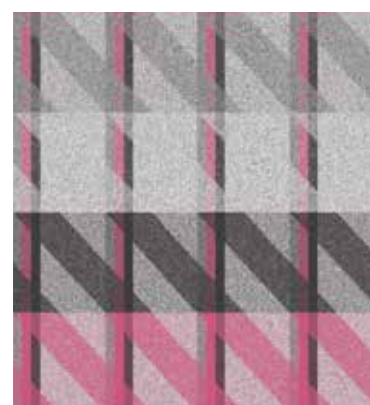
Synergy
Join LDS12



Contact
Network LDC05



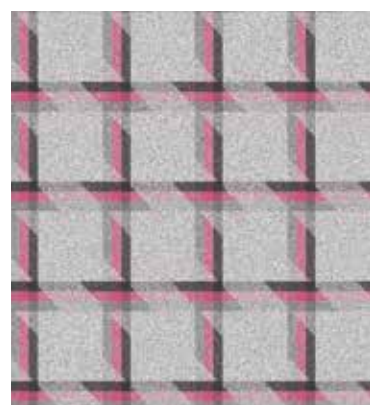
Synergy
Combine LDS13



Contact
Companion LDC07



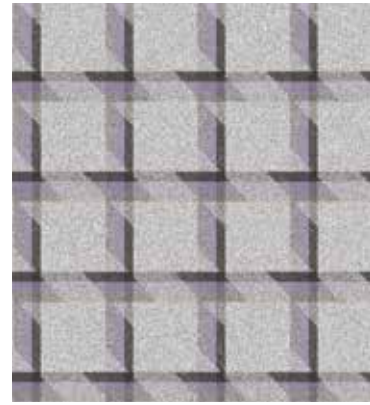
Synergy
Fate LDS07



Balance
Parallel LDB07



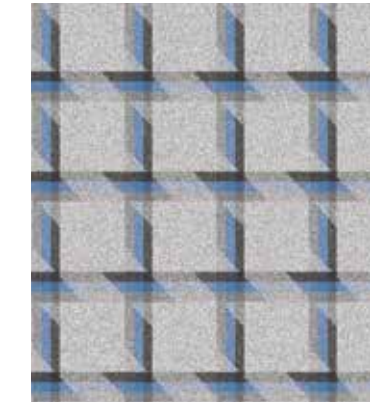
Synergy
Merge LDS15



Balance
Align LDB05



Synergy
Venture LDS05



Balance
Adapt LDB03



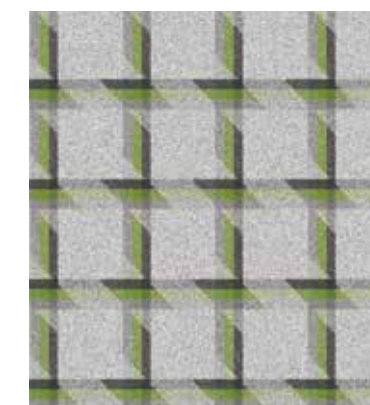
Synergy
Blend LDS11



Contact
Touch LDC02



Synergy
Fortune LDS03



Balance
Tune LDB02



Synergy
Union LDS10



Contact
Signal LDC03



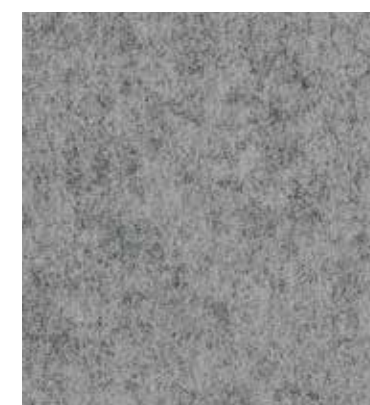
Synergy
Lucky LDS02



Balance
Focus LDB06



Synergy
Risk LDS06



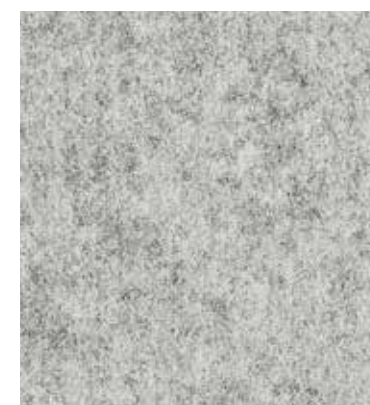
Synergy
Partner LDS16



Synergy
Fuse LDS14



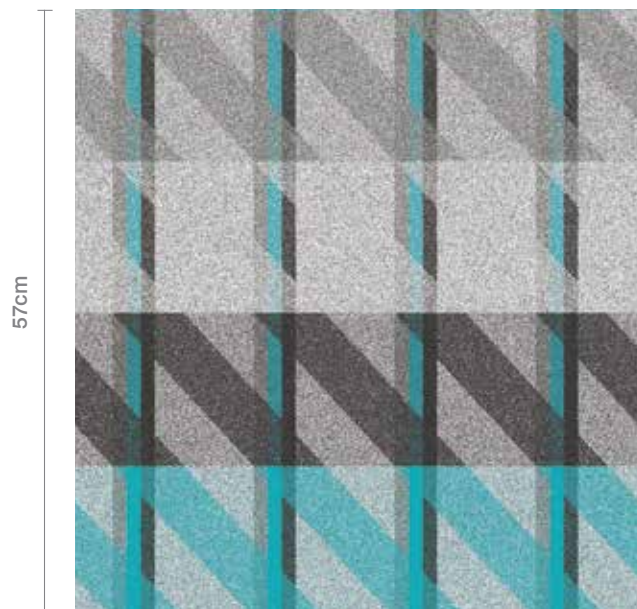
Contact
Reach LDC06



Synergy
Serendipity LDS08



Synergy
Mix LDS17



14.5cm



14.5cm

Fabric

Top: Contact
Reach LDC06

Bottom: Balance
Focus LDB06

Landscape Collection - Product information

Inspired by the re-imagined plaids of the catwalks, the Landscape Collection is a tailored approach to meet the demands of the future office. Modular systems are increasingly used to travel through and define open workspace environments. Balance, Contact and Synergy can work in isolation or unison.

Objekteinrichtungen Hagemann GmbH
Singscheider Weg 15 - 45257 Essen
Telefon: 0201 / 615 88 33 33 - Telefax: 0201 / 615 88 33 34
Mobil: 0157 / 863 69 365
info@objekteinrichtungen-shop.de



Technical information

UK

Composition
95% Virgin Wool, 5% Polyamide
Non metallic dyestuffs

Width
140cm minimum

Weight
400g/m2 ±5% (560g/lin.m ±5%)

Pattern Repeat
Balance: Width 14.5cm, Length 14.5cm
Contact: Width 14.5cm, Length 57cm

Abrasion Resistance*
Heavy duty / 10 year guarantee
Independently certified to:
Landscape Balance: ≥60,000
Landscape Contact: ≥60,000
Landscape Synergy: ≥100,000

Flammability
EN 1021 - 1 (cigarette)
EN 1021 - 2 (match)
BS 7176 Low Hazard
Optional: Please specify when ordering:
BS 5852 Ignition Source 5 when FR treated
BS 7176 Medium Hazard when FR treated
Note: Flammability performance is dependent on foam used.

Light Fastness
5 (ISO 105 - B02)

Fastness to Rubbing
Wet: 4, Dry: 4 (ISO 105 - X12)

Cleaning
Vacuum regularly. Professionally dry clean or wipe clean with a damp cloth.

*Abrasion testing produces a wide variability of results even from the same test sample. The independent certificate is available on our website or from our customer service team. Internally we specify this product at:
Landscape Balance: ≥60,000
Landscape Contact: ≥60,000
Landscape Synergy: ≥100,000
which we believe is realistic for repeatability of testing. Please be aware that abrasion testing alone is not a reliable indicator of the actual wear performance of fabrics. We're so confident in the durability of our products that we provide a robust 10 year guarantee (full details available).

Please note that seam performance is dependent on seam construction and needle and thread type. We recommend that appropriate sewing advice be taken.

D

Zusammensetzung
95% Schurwolle, 5% Polyamid
Nicht schwermetallhaltige Farbstoffe

Breite
140cm nutzbare Breite

Gewicht
400g/m2 ±5% (560g/lfm ±5%)

Rapport
Balance: Breite 14.5cm, Länge 14.5cm
Contact: Breite 14.5cm, Länge 57cm

Scheuerfestigkeit*
Schwerer Objekteinsatz / 10 Jahre Garantie
Extern zertifiziert mit:
Landscape Balance: ≥60,000
Landscape Contact: ≥60,000
Landscape Synergy: ≥100,000

Feuersicherung
EN 1021 - 1 (Zigarettentest)
EN 1021 - 2 (Sreichholztest)
BS 7176 Low Hazard
Bitte bei Auftragserteilung angeben:
BS 5852 Ignition Source 5 wenn mit FR ausgerüstet
BS 7176 Medium Hazard wenn mit FR ausgerüstet
Bemerkung: Schwerentflammbarkeit hängt von verwendetem Schaum ab.

Lichtechtheit
5 (ISO 105 - B02)

Reibechtheit
Nass: 4, Trocken: 4 (ISO 105 - X12)

Reinigung
Regelmässig absaugen. Professionelle Trockenreinigung. Alternativ dazu mit einem feuchten Tuch abwischen.

*die Scheuerfestigkeitsprüfung ergibt selbst bei gleichen Testmustern stark abweichende Ergebnisse. Das Zertifikat eines unabhängigen Prüfinstitutes erhalten Sie von unserem Vertriebsinnendienst oder auf unserer Webseite. Intern spezifizieren wir dieses Produkt mit:
Landscape Balance: ≥60,000
Landscape Contact: ≥60,000
Landscape Synergy: ≥100,000
die in der Serienfertigung als realistisch angenommen werden. Bitte nehmen Sie zur Kenntnis, dass die Scheuerfestigkeitsprüfung allein keine Aussagekraft über die Langlebigkeit eines Bezugstoffes hat. Wir sind von der Langlebigkeit unserer Produkte überzeugt und bieten daher 10 Jahre Garantie (Details auf Anfrage).

Eine optimale Nahtausreissfestigkeit hängt von der Nahtfahne, der verwendeten Nadel und dem Näh-Garn ab. Wir empfehlen daher Nähversuche durchzuführen.

F

Composition
95% Laine Vierge, 5% Polyamid
Teintures non métalliques

Largeur
140cm minimum

Poids
400g/m2 ±5% (560g/lin.m ±5%)

Répétition du motif
Balance: Largeur 14.5cm, Longueur 14.5cm
Contact: Largeur 14.5cm, Longueur 57cm

Résistance à l'abrasion*
Garantía de 10 años con uso intenso independientemente del certificado de:
Landscape Balance: ≥60,000
Landscape Contact: ≥60,000
Landscape Synergy: ≥100,000

Flammabilité
EN 1021 - 1 (cigarette)
EN 1021 - 2 (allumette)
BS 7176 Low Hazard
Prière de le mentionner lors de la commande:
BS 5852 Ignition Source 5 si traitement FR
BS 7176 Medium Hazard si traitement FR
Notez: Réaction au feu dépend de la mousse utilisée.

Solidité à la lumière
5 (ISO 105 - B02)

Solidité au Frottement
Mouillé: 4, Sec: 4 (ISO 105 - X12)

Nettoyage
Aspirer régulièrement. Nettoyage à sec professionnel. Autrement, essayer avec un tissu humide.

*Les tests de résistance à l'abrasion proposent une Large variété de résultat final, parfois sur le même échantillon de tissu. Le certificate indépendant est disponible sur notre site internet; vous pouvez également contacter notre Service Clients. Nous validons ce produit en interne à:
Landscape Balance: ≥60,000
Landscape Contact: ≥60,000
Landscape Synergy: ≥100,000
ce qui est, d'après nous, plus réaliste dans le but d'obtenir une continuité égale des résultats de tests. Merci de noter que l'abrasion seule ne constitue pas un indicateur de confiance dans la performance de di tissu à long terme. Nous avons une confiance absolue en nos produits et leur durabilité, c'est pour cela que nous vous offrons une garantie robuste de 10 ans.

Veillez noter que la performance du joint dépend de sa construction ainsi que de l'aiguille et du type de fil utilisés.

ES

Composición
95% Lana Virgen, 5% Polyamid
Tintes no metálicos

Ancho
140cm mínimo

Peso
400g/m2 ±5% (560g/lin.m ±5%)

Repetición en el diseño
Balance: Ancho 14.5cm, Largo 14.5cm
Contact: Ancho 14.5cm, Largo 57cm

Resistencia a la abrasión*
Usage intense / garantie 10 ans. Certificat indépendant:
Landscape Balance: ≥60,000
Landscape Contact: ≥60,000
Landscape Synergy: ≥100,000

Inflamabilidad
EN 1021 - 1 (cigarrillo)
EN 1021 - 2 (cerilla)
BS 7176 Low Hazard
Con tratamiento adicional de foamizado por favor especificar cuando se requiere en el pedido:
BS 5852 Ignition Source 5 estando con tratamiendo FR
BS 7176 Medium Hazard estando con tratamiendo FR
Condiciones ignitugas dependientes del tipo de foam utilizado.

Solidez a la luz
5 (ISO 105 - B02)

Solidez al rozamiento
Húmedo: 4, Seco: 4 (ISO 105 - X12)

Limpieza
Limpiar con aspirador con regularidad. Limpiar en seco, o bien lavar con un paño húmedo.

*Los Test de Abrasión producen unos resultados muy variables incluso con la misma muestra. El certificado está disponible en nuestra web o se puede pedir al Departamento Comercial. Internamente certificamos este producto:
Landscape Balance: ≥60,000
Landscape Contact: ≥60,000
Landscape Synergy: ≥100,000
que pensamos que es lo más realista posible en este caso, con una repetición de resultados tan dispares. Tengan en cuenta que el Test de Abrasión solo no es un indicador fiable sobre el desgaste de un tejido. De hecho, estamos tan convencidos en la durabilidad de nuestros tejidos, que ofrecemos una garantía de 10 años (detalles completos disponibles).

Tenga en cuenta que el rendimiento de la costura depende de la construcción de la costura, además de la aguja y del tipo de rosca. Le recomendamos que se aconsejen para coser la costura.