



Surface  
HTL03



Path  
HTK03



Steps  
HTL06



Course  
HTL04



Place  
HTK06



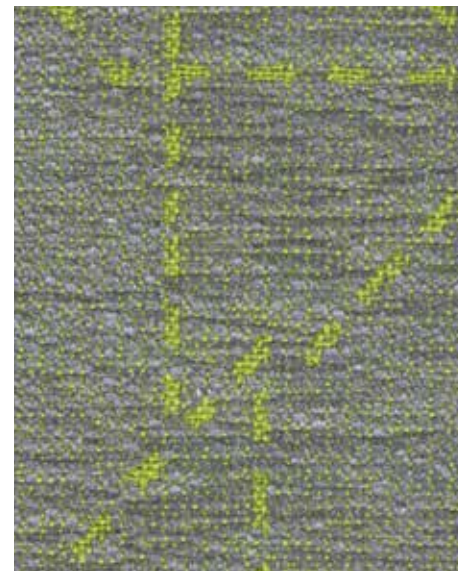
Trace  
HTL07



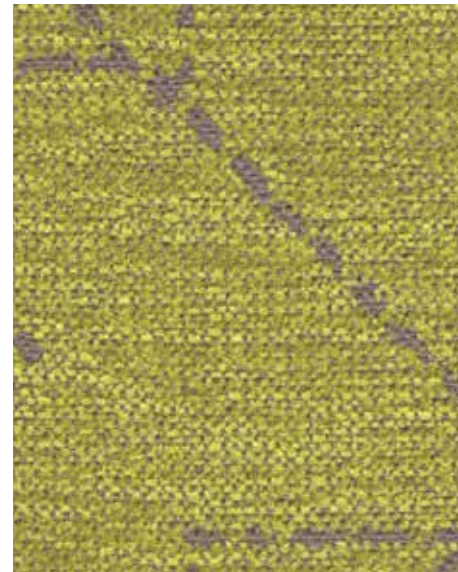
Clue  
HTK04



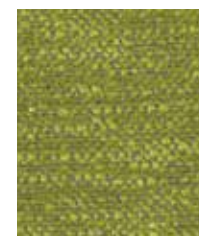
Way  
HTK07



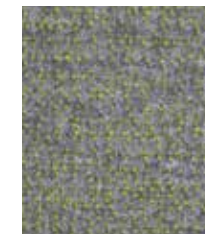
Follow  
HTL08



Grow  
HTL02



Drive  
HTK02



Route  
HTK08



Roam  
HTK05



Walk  
HTL05

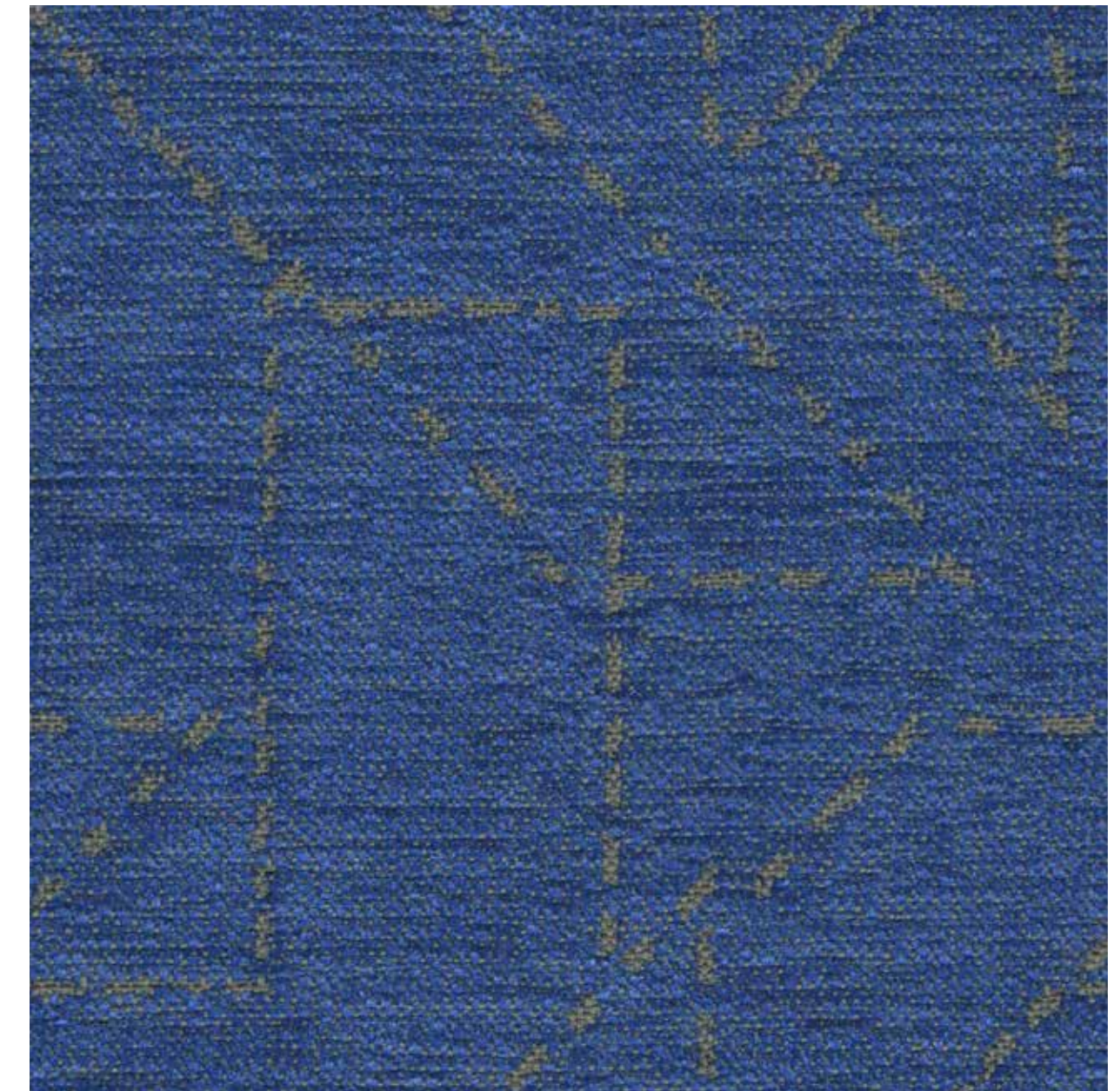


Rail  
HTK10



Scent  
HTL10

**Note:**  
Photographic fabric scans are not colour accurate. Always request actual fabric samples before ordering.



Mark  
HTL09



Ground  
HTL01



Rock  
HTK01



Location  
HTK09

Fabric  
Trail - Walk

Scale  
40%



17.5cm

17cm

## Trail - Product information

Trail is a luxurious Trevira CS chenille fabric which can be used for fixed or removable upholstery in contract, healthcare, education, hospitality or transport applications. Soft and relaxed yet still high performing, Trail is available in 10 colourways, shown overleaf with its co-ordinating plain, called Track.

In settings with potential for heavy soiling, if used as a removable cover, the fabric can be washed up to 60°C. It revisits a traditional performance solution but with a truly modern update.

Trail features a subtle stitch line generating a novel geometric design and echoing its trend origins of exploration. The stitch line effect also conveys a 'one-off' handmade feel. Beauty in irregularity.

Objekteinrichtungen Hagemann GmbH  
Singscheider Weg 15 - 45257 Essen  
Telefon: 0201 / 615 88 33 33 - Telefax: 0201 / 615 88 33 34  
Mobil: 0157 / 863 69 365  
info@objekteinrichtungen-shop.de



## Technical information

### UK

**Composition**  
100% Trevira CS® Flame Retardant Polyester  
Non metallic dyestuffs

**Width**  
140cm minimum

**Pattern Repeat**  
Width: 17cm, Height: 17.5cm

**Weight**  
540g/m<sup>2</sup> ±5% (750g/lin.m ±5%)

**Abrasion Resistance\***  
Heavy duty / 10 year guarantee  
Independently certified to ≥80,000 Martindale cycles

**Flammability**  
EN 1021 - 1 (cigarette)  
EN 1021 - 2 (match)  
BS 7176 Low Hazard  
BS 5852 Ignition Source 5  
BS 7176 Medium Hazard  
DIN 4102 B1  
NF P 92-507 M1  
FMVSS 302  
ECE Regulation No. 118  
*Note: Flammability performance is dependent on foam used.*

**Light Fastness**  
6 (ISO 105 - B02)

**Fastness to Rubbing**  
Wet: 4, Dry: 4 (ISO 105 - X12)

**Cleaning**  
Fixed covers: Vacuum regularly. Wipe clean with a damp cloth or shampoo using proprietary upholstery shampoo.

Removable covers: Washable to 60°C, tumble dry at 50°C.

\*Abrasion testing produces a wide variability of results even from the same test sample. The independent certificate of ≥80,000 cycles is available on our website or from our customer service team. Internally we specify this product at >50,000 cycles which we believe is realistic for repeatability of testing. Please be aware that abrasion testing alone is not a reliable indicator of the actual wear performance of fabrics. We're so confident in the durability of our products that we provide a robust 10 year guarantee (full details available).

Please note that seam performance is dependent on seam construction and needle and thread type. We recommend that appropriate sewing advice be taken.

### D

**Zusammensetzung**  
100% Trevira CS® Schwerentflammbare Polyester  
Nicht schwermetallhaltige Farbstoffe

**Breite**  
140cm nutzbare Breite

**Rapport**  
Breite 17cm, Länge 17.5cm

**Gewicht**  
540g/m<sup>2</sup> ±5% (750g/ftd.M ±5%)

**Scheuerfestigkeit\***  
Schwerer Objekteinsatz / 10 Jahre Garantie  
Extern zertifiziert mit ≥80,000 Scheuertouren Martindale

**Feuersicherung**  
EN 1021 - 1 (Zigarettentest)  
EN 1021 - 2 (Sreichholztest)  
BS 7176 Low Hazard  
BS 5852 Ignition Source 5  
BS 7176 Medium Hazard  
DIN 4102 B1  
NF P 92-507 M1  
FMVSS 302  
ECE Regulation No. 118  
*Bemerkung: Schwerentflammbarkeit hängt von verwendetem Schaum ab*

**Lichtechtheit**  
6 (ISO 105 - B02)

**Reibechtheit**  
Nass: 4, Trocken: 4 (ISO 105 - X12)

**Reinigung**  
Feste Bezüge: Regelmässig staubsaugen. Regelmässig staubsaugen. Dazu mit einem feuchten Tuch abwischen, oder mit einem speziellen Polsterschaum behandeln.

Abnehmbare Bezüge: Waschbar bis 60°C. Trommelrocknen 50°C.

\*die Scheuerfestigkeitsprüfung ergibt selbst bei gleichen Testmustern stark abweichende Ergebnisse. Das Zertifikat eines unabhängigen Prüfinstitutes über ≥80,000 Scheuertouren erhalten Sie von unserem Vertriebsinnendienst oder auf unserer Webseite. Intern spezifizieren wir dieses Produkt mit >50,000 Scheuertouren, die in der Serienfertigung als realistisch angenommen werden. Bitte nehmen Sie zur Kenntnis, dass die Scheuerfestigkeitsprüfung allein keine Aussagekraft über die Langlebigkeit eines Bezugstoffes hat. Wir sind von der Langlebigkeit unserer Produkte überzeugt und bieten daher 10 Jahre Garantie (Details auf Anfrage).

Eine optimale Nahtausreissfestigkeit hängt von der Nahtfahne, der verwendeten Nadel und dem Näh-Garn ab. Wir empfehlen daher Nähversuche durchzuführen.

### F

**Composition**  
100% Trevira CS® Polyester retardateur de flamme  
Teintures non métalliques

**Largeur**  
140cm minimum

**Répétition du motif**  
Largeur 17cm, Longueur 17.5cm

**Poids**  
540g/m<sup>2</sup> ±5% (750g/m.l ±5%)

**Résistance à l'abrasion\***  
Usage intense / garantie 10 ans. Certificat indépendant ≥80 000 cycles Martindale

**Flammabilité**  
EN 1021 - 1 (cigarette)  
EN 1021 - 2 (allumette)  
BS 7176 Low Hazard  
BS 5852 Ignition Source 5  
BS 7176 Medium Hazard  
DIN 4102 B1  
NF P 92-507 M1  
FMVSS 302  
ECE Regulation No. 118  
*Notez: Réaction au feu dépend de la mousse utilisée.*

**Solidité à la lumière**  
6 (ISO 105 - B02)

**Solidité au Frottement**  
Mouillé: 4, Sec: 4 (ISO 105 - X12)

**Nettoyage**  
Revêtements fixes: Aspirer régulièrement. Essuyer avec une étoffe humide ou nettoyer à l'aide d'un produit approprié pour tissus d'ameublement.

Revêtements détachables: Lavable jusqu'à 60°C, Séchage en machine à 50°C.

\*Les tests de résistance à l'abrasion proposent une Large variété de résultat final, parfois sur le même échantillon de tissu. Le certificate indépendant de ≥80,000 cycles est disponible sur notre site internet, vous pouvez également contacter notre Service Clients. Nous validons ce produit - en interne - à >50,000 cycles; ce qui est, d'après nous, plus réaliste dans le but d'obtenir une continuité égale des résultats de tests. Merci de noter que l'abrasion seule ne constitue pas un indicateur de confiance dans la performance de tissu à long terme. Nous avons une confiance absolue en nos produits et leur durabilité, c'est pour cela que nous vous offrons une garantie robuste de 10 ans.

Veuillez noter que la performance du joint dépend de sa construction ainsi que de l'aiguille et du type de fil utilisés.

### ES

**Composición**  
100% Trevira CS® Poliéster resistente al fuego  
Tintes no metálicos

**Ancho**  
140cm mínimo

**Repetición en el diseño**  
Ancho 17cm, Largo 17.5cm

**Peso**  
540g/m<sup>2</sup> ±5% (750g/lin.m ±5%)

**Resistencia a la abrasión\***  
Garantía de 10 años con uso intenso independientemente del certificado de ≥80,000 Ciclos Martindale

**Inflamabilidad**  
BS EN 1021 - 1 (cigarrillo)  
BS EN 1021 - 2 (cerilla)  
BS 7176 Low Hazard  
BS 5852 Ignition Source 5  
BS 7176 Medium Hazard  
DIN 4102 B1  
NF P 92-507 M1  
FMVSS 302  
ECE Regulation No. 118  
*Condiciones ignifugas dependientes del tipo de foam utilizado.*

**Solidez a la luz**  
6 (ISO 105 - B02)

**Solidez al rozamiento**  
Húmedo: 4, Seco: 4 (ISO 105 - X12)

**Limpieza**  
Funda no desfundable: Limpiar con aspiradora frecuentemente. Bien lavar con un paño húmedo o con un champú apropiado para tapicería.

Funda desfundable: Lavable hasta 60°C, secado 50°C.

\*Los Test de Abrasion producen unos resultados muy variables incluso con la misma muestra. El certificado de ≥80,000 ciclos Martindale está disponible en nuestra web o se puede pedir al Departamento Comercial. Internamente certificamos este producto >50,000 ciclos, que pensamos que es lo más realista posible en este caso, con una repetición de resultados tan dispares. Tengan en cuenta que el Test de Abrasion solo no es un indicador fiable sobre el desgaste de un tejido. De hecho, estamos tan convencidos en la durabilidad de nuestros tejidos, que ofrecemos una garantía de 10 años (detalles completos disponibles).

Tenga en cuenta que el rendimiento de la costura depende de la construcción de la costura, además de la aguja y del tipo de rosca. La recomendamos que se aconsejen para coser la costura.