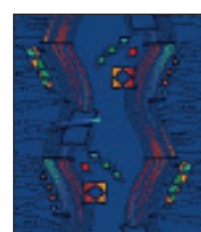
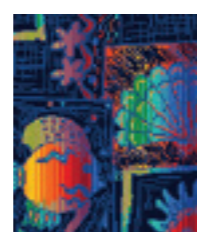


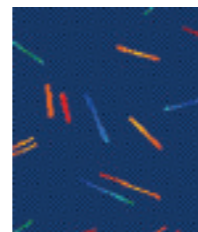
BAC309



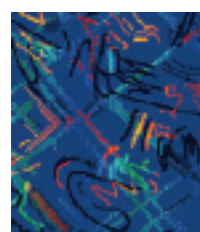
BAF309



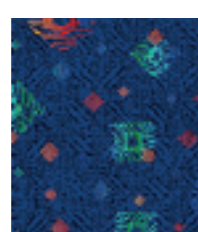
BAG309



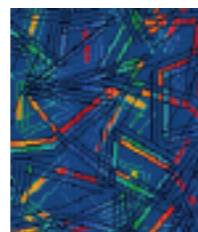
BAE309



BAU309



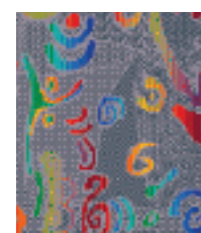
BAD309



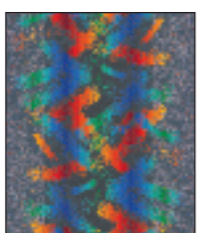
BAA309



BAC313



BAN313



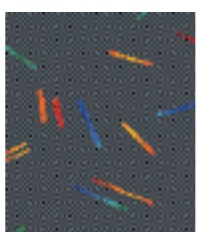
BKA315



BAB309



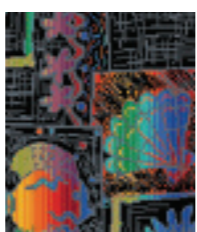
BAN314



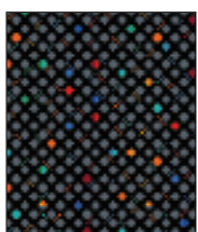
BAE314



BAC314



BAG314



BAP314

Product information

Vigor is a classic range of wool rich moquette fabrics providing comfort, appearance and durability developed to meet the specific requirements of the bus & coach interiors market. Available in a range of traditional designs and colours.

Objekteinrichtungen Hagemann GmbH
Singscheider Weg 15 - 45257 Essen
Telefon: 0201 / 615 88 33 33 - Telefax: 0201 / 615 88 33 34
Mobil: 0157 / 863 69 365
info@objekteinrichtungen-shop.de



Technical information

UK

Composition
Pile: 83% Wool, 17% Nylon
Ground: 100% Cotton

Width
150 - 155cm

Weight
820g/m² ±5%

Thickness
4.2±0.3mm (BS 4051)

Breaking load
Warp: 650N min Weft: 650N min
(BS EN ISO 13934-1)

Extension at break
5-15% (BS EN ISO 13934-1)

Burst strength
1000kN/m² min (BS EN ISO 13938-1)

Abrasion Resistance
80,000 Martindale cycles
(BS EN ISO 12947)

Flammability
Reg. 118
EEC Directive 95/28/EEC
Composite:
BS EN 1021 - 1:1994 (cigarette)
BS EN 1021 - 2:1994 (match)
BS 7176 : 1995 (Medium Hazard)
BS 5852 : 2006 Ignition Source 5
BS 5852 : 2006 Ignition Source 7 (when FR treated)

Light Fastness
6 (BS EN ISO 105 B02)

Fastness to Rubbing
Wet: 4 Dry: 4 (BS EN ISO 105 X12)

Acid / Alkali Perspiration
Change in shade: 4/5 Staining: 4
(BS EN ISO 105 E04)

Spotting (BS EN ISO 105)
E07 (water): 4/5 max
E05 (acid): 4/5 max
E06 (alkali): 4/5 max

Shampoo (BS 1006 UK-TB)
Shade change: 4 max
Staining wool: 4 max
Staining cotton: 4 max

Maintenance
Vacuum regularly. Wipe clean with a damp cloth or shampoo using proprietary upholstery shampoo.

Colour Matching
Batch to batch variations in shade may occur within commercial tolerances.

D

Zusammensetzung
Oberfläche: 83% Wolle, 17% Nylon
Trägergewebe: 100% Cotton

Breite
150 - 155cm

Gewicht
820g/m² ±5%

Dicke
4.2±0.3mm (BS 4051)

Höchstzugkraft
Kette: 650N min Schuss: 650N min
(BS EN ISO 13934-1)

Höchstzugkraftdehnung
5-15% (BS EN ISO 13934-1)

Berstdruck
1000kN/m² min (BS EN ISO 13938-1)

Scheuerfestigkeit
80,000 Martindale Scheuertouren
(BS EN ISO 12947)

Feuersicherung
Reg. 118
EEC Directive 95/28/EEC
Composite:
BS EN 1021 - 1:1994 (Zigarettentest)
BS EN 1021 - 2:1994 (Streichholztest)
BS 7176 : 1995 (Medium Hazard)
BS 5852 : 2006 Ignition Source 5
BS 5852 : 2006 Ignition Source 7 (wenn mit FR ausgerüstet)

Lichtechtheit
6 (BS EN ISO 105 B02)

Reibechtheit
Nass: 4 Trocken: 4 (BS EN ISO 105 X12)

Acid / Alkali Schweiß
Farbveränderung: 4/5 Anfärben: 4
(BS EN ISO 105 E04)

Farblichkeit gegen Flecken (BS EN ISO 105)
E07 (Wasser): 4/5 max
E05 (Säure): 4/5 max
E06 (Lauge): 4/5 max

Polsterschaum (BS 1006 UK-TB)
Farbveränderung: 4 max
Anfärben von Wolle: 4 max
Anfärben von Baumwolle: 4 max

Reinigung
Regelmässig staubsaugen. Dazu mit einem feuchten Tuch abwischen, oder mit einem speziellen Polsterschaum behandeln.

Farbabweichungen
Handelsübliche Farbabweichungen vorbehalten

F

Composition
Surface: 83% Laine, 17% Nylon
Couche Inférieure: 100% Cotton

Largeur
150 - 155cm

Poids
820g/m² ±5%

Épaisseur
4.2±0.3mm (BS 4051)

Résistance à la traction
Chaîne: 650N min Trame: 650N min
(BS EN ISO 13934-1)

Allongement à la rupture par traction
5-15% (BS EN ISO 13934-1)

Résistance à l'éclatement
1000kN/m² min (BS EN ISO 13938-1)

Résistance à l'abrasion
80,000 Martindale tours
(BS EN ISO 12947)

Flammabilité
Reg. 118
EEC Directive 95/28/EEC
Composite:
BS EN 1021 - 1:1994 (cigarette)
BS EN 1021 - 2:1994 (allumette)
BS 7176 : 1995 (Medium Hazard)
BS 5852 : 2006 Ignition Source 5
BS 5852 : 2006 Ignition Source 7 (si traitement FR)

Solidité à la lumière
6 (BS EN ISO 105 B02)

Solidité au frottement
Mouillé: 4 Sec: 4 (BS EN ISO 105 X12)

Transpiration Acid / Alkaline
Dégorgement: 4/5 Tâches: 4
(BS EN ISO 105 E04)

Solidité des couleurs (BS EN ISO 105)
E07 (l'eau): 4/5 max
E05 (acide): 4/5 max
E06 (alcaline): 4/5 max

Shampooing (BS 1006 UK-TB)
Changement de teinte: 4 max
Tâche sur laine: 4 max
Tâche sur coton: 4 max

Nettoyage
Aspirer régulièrement. Essuyer avec une étoffe humide ou nettoyer à l'aide d'un produit approprié pour tissus d'ameublement.

Standardisation des coloris
Variations de coloris d'un bain à un autre peuvent se manifester.