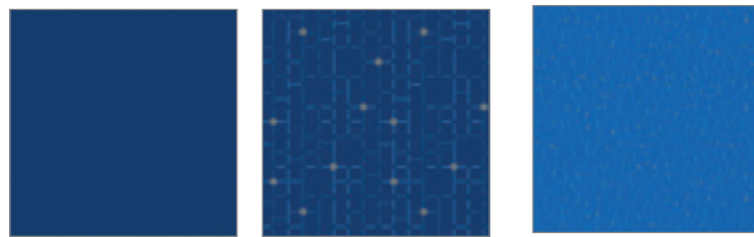


NBXB11 NAEB11



NBTB11 NBRB11 NBPB11 NBSB11



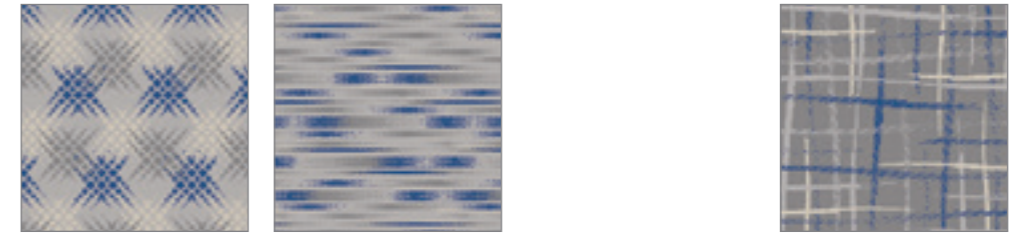
NAEB12 NBTB12 NCAB12



NBYB12 NBRB12 NBPB12 NBPB10 NBUB10



NBSB10 NADB10 NCBB10 NBWB10



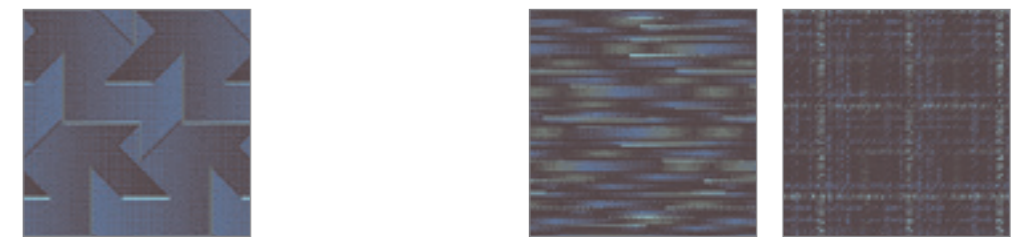
NBVB08 NBQB08 NBRB08



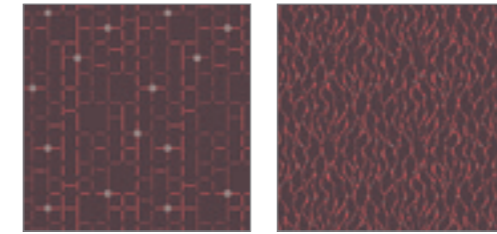
NBSB08 NBTB08 NAEB08



NADB07 NBUB07 NBVB07



NBWB07 NBXB07 NBYB07



NBTB09 NBSB09



NAEB09 NBYB09 NBZB09 NBRB09

## Product information

Fusion is a high content wool moquette fabric with a great environmental profile. It's 10% lighter in weight compared to traditional pile fabrics, saving raw materials and giving fuel saving potential, without compromising technical performance.

Comprising a variety of designs, the range offers a mixed palette of subtle trend colours and traditional brights.

### Contact

UK Head Office: +44 (0)1924 490491

USA: +1 616 288 0655

Australasia: +61 3 9832 0624

[www.camirafabrics.com](http://www.camirafabrics.com)



## Technical information

### UK

#### Composition

Pile: 60% Wool, 16% Nylon, 13% Viscose, 11% Polyester  
Backing: 67% Polyester, 33% Viscose

#### Width

150cm

#### Weight

730g/m<sup>2</sup> ±5%

#### Thickness

3.7±0.3mm (BS 4051)

#### Breaking load

Warp: 700N min Weft: 1000N min  
(BS EN ISO 13934-1, DIN 53847)

#### Extension at break

10% minimum (BS EN ISO 13934-1)

#### Burst strength

1000kPa min (BS EN ISO 13938-1)

#### Abrasion Resistance

80,000 Martindale cycles (BS EN ISO 12947)

#### Flammability

UNECE Regulation No. 118  
FMVSS 302 (ISO 3795)

#### Light Fastness

6 (BS EN ISO 105 B02)

#### Fastness to Rubbing

Wet: 4 Dry: 4 (BS EN ISO 105 X12)

#### Fastness to Water

Change in shade: 4/5 Staining: 4  
(BS EN ISO 105 E01)

#### Dry Cleaning

Solvent: 4/5 min  
Change in shade: 4/5 min  
Staining: 4/5 min  
(BS EN ISO 105 D01)

#### Spotting (BS EN ISO 105)

E07 (water): 4/5 min  
E05 (acid): 4/5min  
E06 (alkali): 4/5 min

#### Shampoo (BS 1006 UK-TB)

Shade change: 4/5 min  
Staining wool: 4 min  
Staining cotton: 4 min

#### Maintenance

Vacuum regularly. Wipe clean with a damp cloth or shampoo using proprietary upholstery shampoo.

#### Colour Matching

Batch to batch variations in shade may occur within commercial tolerances.

The Unregistered Design Rights and the Copyright in all designs are the exclusive property of Camira Fabrics Limited.

### D

#### Zusammensetzung

Oberfläche: 60% Wolle, 16% Nylon, 13% Viscose, 11% Polyester  
Trägergewebe: 67% Polyester, 33% Viscose

#### Breite

150cm

#### Gewicht

730g/m<sup>2</sup> ±5%

#### Dicke

3.7±0.3mm (BS 4051)

#### Höchstzugkraft

Kette: 700N min Schuss: 1000N min  
(BS EN ISO 13934-1, DIN 53847)

#### Höchstzugkraftdehnung

10% minimum (BS EN ISO 13934-1)

#### Berstdruck

1000kPa min (BS EN ISO 13938-1)

#### Scheuerfestigkeit

80,000 Martindale Scheuertouren (BS EN ISO 12947)

#### Feuersicherung

UNECE Regulation No. 118  
FMVSS 302 (ISO 3795)

#### Lichtechtheit

6 (BS EN ISO 105 B02)

#### Reibechtheit

Nass: 4 Trocken: 4 (BS EN ISO 105 X12)

#### Farblichkeit gegen Wasser

Farbveränderung: 4/5 Anfärben: 4  
(BS EN ISO 105 E01)

#### Trockenreinigung

Lösungsmittel: 4/5 min  
Farbveränderung: 4/5 min  
Anfärben: 4/5 min  
(BS EN ISO 105 D01)

#### Farblichkeit gegen Flecken (BS EN ISO 105)

E07 (Wasser): 4/5 min  
E05 (Säure): 4/5 min  
E06 (Lauge): 4/5 min

#### Polsterschaum (BS 1006 UK-TB)

Farbveränderung: 4/5 min  
Anfärben von Wolle: 4/5 min  
Anfärben von Baumwolle: 4/5 min

#### Reinigung

Regelmässig staubsaugen. Dazu mit einem feuchten Tuch abwischen, oder mit einem speziellen Polsterschaum behandeln.

#### Farbabweichungen

Handelsübliche Farbabweichungen vorbehalten

Die registrierten und nicht registrierten Urheberrechte der Dessinierungen sind ausschliessliches Eigentum der Camira Fabrics Limited.

### F

#### Composition

Surface: 60% Laine, 16% Nylon, 13% Viscose, 11% Polyester  
Couche Inférieure: 67% Polyester, 33% Viscose

#### Poids

150cm

#### Largeur

730g/m<sup>2</sup> ±5%

#### Epaisseur

3.7±0.3mm (BS 4051)

#### Résistance à la traction

Chaîne: 700N min Trame: 1000N min  
(BS EN ISO 13934-1, DIN 53847)

#### Allongement à la rupture par traction

10% minimum (BS EN ISO 13934-1)

#### Résistance à l'éclatement

1000kPa min (BS EN ISO 13938-1)

#### Résistance à l'abrasion

80,000 Martindale tours (BS EN ISO 12947)

#### Flammabilité

UNECE Regulation No. 118  
FMVSS 302 (ISO 3795)

#### Solidité à la lumière

6 (BS EN ISO 105 B02)

#### Solidité au frottement

Mouillé: 4 Sec: 4 (BS EN ISO 105 X12)

#### Solidité contre tâches

Dégorgement: 4/5 Tâches: 4  
(BS EN ISO 105 E01)

#### Nettoyage à sec

Solvant: 4/5 min  
Changement de teinte: 4/5 min  
Tâches: 4/5 min  
(BS EN ISO 105 E01)

#### Solidité des couleurs (BS EN ISO 105)

E07 (l'eau): 4/5 min  
E05 (acide): 4/5 min  
E06 (alcaline): 4/5 min

#### Shampooing (BS 1006 UK-TB)

Changement de teinte: 4/5 min  
Tâche sur laine: 4/5 min  
Tâche sur coton: 4/5 min

#### Nettoyage

Aspirer régulièrement. Essuyer avec une étoffe humide ou nettoyer à l'aide d'un produit approprié pour tissus d'ameublement.

#### Standardisation des coloris

Variations de coloris d'un bain à un autre peuvent se manifester.

Les Droits de Conception non-enregistrés et les droits d'auteur de tous les motifs sont la propriété exclusive de Camira Fabrics Limited.

Objekteinrichtungen Hagemann GmbH  
Singscheider Weg 15 - 45257 Essen

Telefon: 0201 / 615 88 33 33 - Telefax: 0201 / 615 88 33 34 - Mobil: 0157 / 863 69 365 -  
[info@objekteinrichtungen-shop.de](mailto:info@objekteinrichtungen-shop.de)