



Path
HTK03



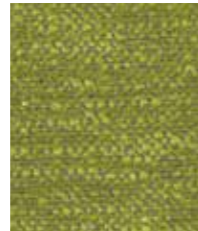
Carry
HTK13



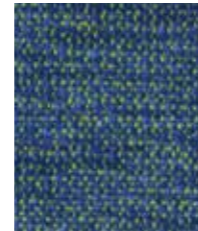
Roam
HTK05



Discover
HTK11



Drive
HTK02



Footprint
HTK14



Clue
HTK04



Location
HTK09



Way
HTK07



Hunt
HTK12



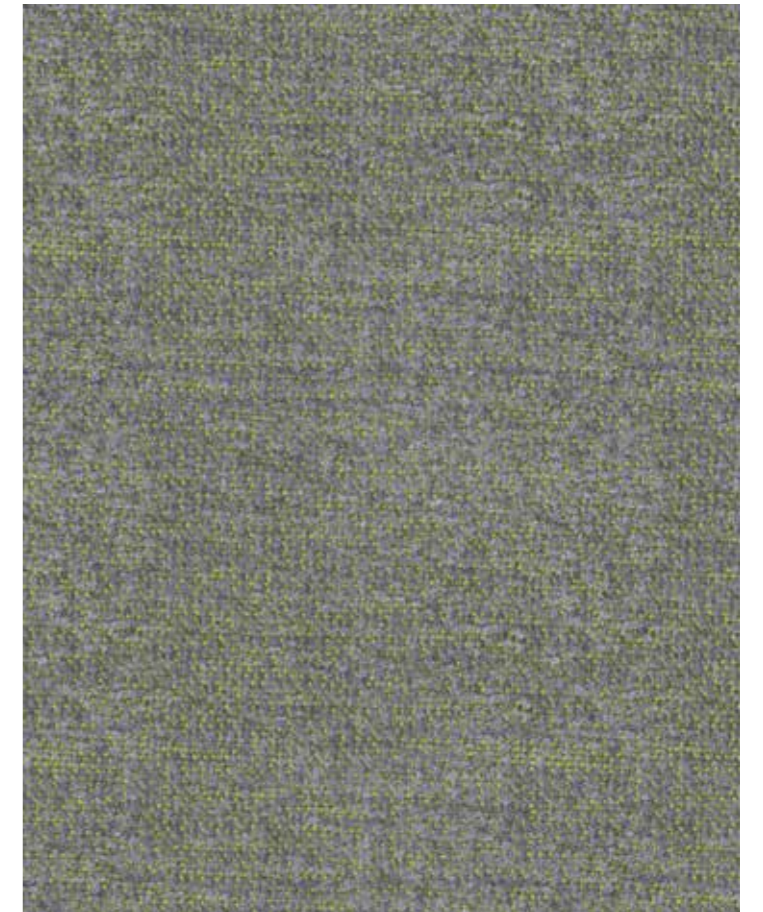
Passage
HTK15

Note:

Photographic fabric scans are not colour accurate. Always request actual fabric samples before ordering.



Place
HTK06



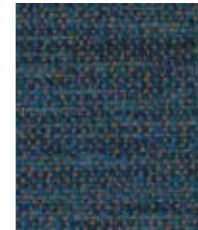
Route
HTK08



Rail
HTK10



Rock
HTK01



Scramble
HTK17



Traverse
HTK18



Rough
HTK16

Track - Product information

Track is a luxurious Trevira CS chenille fabric which can be used for fixed or removable upholstery in contract, healthcare, education, hospitality or transport applications. Soft and relaxed yet still high performing, Track is available in 18 colourways: classic mono shades and playful contrast colours.

In settings with potential for heavy soiling, if used as a removable cover, the fabric can be washed up to 60°C. It revisits a traditional performance solution but with a truly modern update.

The slubby look of Track eludes to glitches found in distinctive hand-crafted design. Beauty in irregularity.

Objekteinrichtungen Hagemann GmbH
Singscheider Weg 15 - 45257 Essen
Telefon: 0201 / 615 88 33 33 - Telefax: 0201 / 615 88 33 34
Mobil: 0157 / 863 69 365
info@objekteinrichtungen-shop.de



Technical information

UK

Composition

100% Trevira CS® Flame Retardant Polyester
Non metallic dyestuffs

Width

140cm minimum

Weight

550g/m² ±5% (770g/lin.m ±5%)

Abrasion Resistance*

Heavy duty / 10 year guarantee
Independently certified to ≥80,000 Martindale cycles

Flammability

EN 1021 - 1 (cigarette)
EN 1021 - 2 (match)
BS 7176 Low Hazard
BS 5852 Ignition Source 5
BS 7176 Medium Hazard
DIN 4102 B1
NF P 92-507 M1
FMVSS 302
ECE Regulation No. 118
Note: Flammability performance is dependent on foam used.

Light Fastness

6 (ISO 105 - B02)

Fastness to Rubbing

Wet: 4, Dry: 4 (ISO 105 - X12)

Cleaning

Fixed covers: Vacuum regularly. Wipe clean with a damp cloth or shampoo using proprietary upholstery shampoo.

Removable covers: Washable to 60°C, tumble dry at 50°C.

*Abrasion testing produces a wide variability of results even from the same test sample. The independent certificate of ≥80,000 cycles is available on our website or from our customer service team. Internally we specify this product at >50,000 cycles which we believe is realistic for repeatability of testing. Please be aware that abrasion testing alone is not a reliable indicator of the actual wear performance of fabrics. We're so confident in the durability of our products that we provide a robust 10 year guarantee (full details available).

Please note that seam performance is dependent on seam construction and needle and thread type. We recommend that appropriate sewing advice be taken.

D

Zusammensetzung

100% Trevira CS® Schwerentflammbare Polyester
Nicht schwermetallhaltige Farbstoffe

Breite

140cm nutzbare Breite

Gewicht

550g/m² ±5% (770g/lfd.M ±5%)

Scheuerfestigkeit*

Schwerer Objekteinsatz / 10 Jahre Garantie
Extern zertifiziert mit ≥80,000 Scheuertouren Martindale

Feuersicherung

EN 1021 - 1 (Zigarettestest)
EN 1021 - 2 (Sreichholzttest)
BS 7176 Low Hazard
BS 5852 Ignition Source 5
BS 7176 Medium Hazard
DIN 4102 B1
NF P 92-507 M1
FMVSS 302
ECE Regulation No. 118
Bemerkung: Schwerentflammbarkeit hängt von verwendetem Schaum ab

Lichtechtheit

6 (ISO 105 - B02)

Reißebechtheit

Nass: 4, Trocken: 4 (ISO 105 - X12)

Reinigung

Feste Bezüge: Regelmässig staubsaugen. Regelmässig staubsaugen. Dazu mit einem feuchten Tuch abwischen, oder mit einem speziellen Polsterschaum behandeln.

Abnehmbare Bezüge: Waschbar bis 60°C. Trommelrocknen 50°C.

*die Scheuerfestigkeitsprüfung ergibt selbst bei gleichen Testmustern stark abweichende Ergebnisse. Das Zertifikat eines unabhängigen Prüfinstitutes über ≥80,000 Scheuertouren erhalten Sie von unserem Vertriebsinnendienst oder auf unserer Webseite. Intern spezifizieren wir dieses Produkt mit >50,000 Scheuertouren, die in der Serienfertigung als realistisch angenommen werden. Bitte nehmen Sie zur Kenntnis, dass die Scheuerfestigkeitsprüfung allein keine Aussagekraft über die Langlebigkeit eines Bezugstoffes hat. Wir sind von der Langlebigkeit unserer Produkte überzeugt und bieten daher 10 Jahre Garantie (Details auf Anfrage).

Eine optimale Nahtausreissfestigkeit hängt von der Nahtfahne, der verwendeten Nadel und dem Näh-Garn ab. Wir empfehlen daher Nähversuche durchzuführen.

F

Composition

100% Trevira CS® Polyester retardateur de flamme
Teintures non métalliques

Largeur

140cm minimum

Poids

550g/m² ±5% (770g/m.l ±5%)

Résistance à l'abrasion*

Usage intense / garantie 10 ans. Certificat indépendant ≥80 000 cycles Martindale

Flammabilité

EN 1021 - 1 (cigarette)
EN 1021 - 2 (allumette)
BS 7176 Low Hazard
BS 5852 Ignition Source 5
BS 7176 Medium Hazard
DIN 4102 B1
NF P 92-507 M1
FMVSS 302
ECE Regulation No. 118
Notez: Réaction au feu dépend de la mousse utilisée.

Solidité à la lumière

6 (ISO 105 - B02)

Solidité au Frottement

Mouillé: 4, Sec: 4 (ISO 105 - X12)

Nettoyage

Revêtements fixes: Aspirer régulièrement. Essuyer avec une étoffe humide ou nettoyer à l'aide d'un produit approprié pour tissus d'ameublement.

Revêtements détachables: Lavable jusqu'à 60°C, Séchage em machine à 50°C.

*Les tests de résistance à l'abrasion proposent une Large variété de résultat final, parfois sur le même échantillon de tissu. Le certificate indépendant de ≥80,000 cycles est disponible sur notre site internet; vous pouvez également contacter notre Service Clients. Nous validons ce produit – en interne – à >50,000 cycles; ce qui est, d'après nous, plus réaliste dans le but d'obtenir une continuité égale des résultats de tests. Merci de noter que l'abrasion seule ne constitue pas un indicateur de confiance dans la performance de tissu à long terme. Nous avons une confiance absolue en nos produits et leur durabilité, c'est pour cela que nous vous offrons une garantie robuste de 10 ans.

Veuillez noter que la performance du joint dépend de sa construction ainsi que de l'aiguille et du type de fil utilisés.

ES

Composición

100% Trevira CS® Poliéster resistente al fuego
Tintes no metálicos

Ancho

140cm mínimo

Peso

550g/m² ±5% (770g/lin.m ±5%)

Resistencia a la abrasión*

Garantía de 10 años con uso intenso independientemente del certificado de ≥80,000 Ciclos Martindale

Inflamabilidad

EN 1021 - 1 (cigarrillo)
EN 1021 - 2 (cerilla)
BS 7176 Low Hazard
BS 5852 Ignition Source 5
BS 7176 Medium Hazard
DIN 4102 B1
NF P 92-507 M1
FMVSS 302
ECE Regulation No. 118
Condiciones ignífugas dependientes del tipo de foam utilizado.

Solidez a la luz

6 (ISO 105 - B02)

Solidez al rozamiento

Húmedo: 4, Seco: 4 (ISO 105 - X12)

Limpieza

Funda no desenfundable: Limpiar con aspiradora frecuentemente. Bien lavar con un paño húmedo o con un champú apropiado para tapicería.

Funda desenfundable: Lavable hasta 60°C, secado 50°C.

*Los Test de Abrasión producen unos resultados muy variables incluso con la misma muestra. El certificado de ≥80,000 ciclos Martindal está disponible en nuestra web o se puede pedir al Departamento Comercial. Internamente certificamos este producto >50,000 ciclos, que pensamos que es lo más realista posible en este caso, con una repetición de resultados tan dispares. Tengan en cuenta que el Test de Abrasión solo no es un indicador fiable sobre el desgaste de un tejido. De hecho, estamos tan convencidos en la durabilidad de nuestros tejidos, que ofrecemos una garantía de 10 años (detalles completos disponibles).

Tenga en cuenta que el rendimiento de la costura depende de la construcción de la costura, además de la aguja y del tipo de rosca. Le recomendamos que se aconsejen para coser la costura.