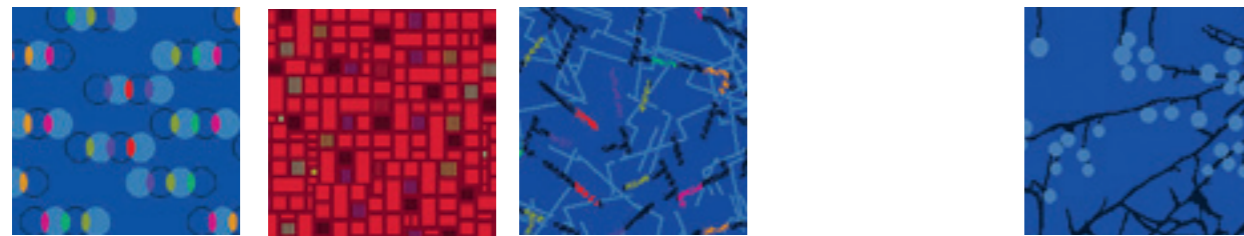
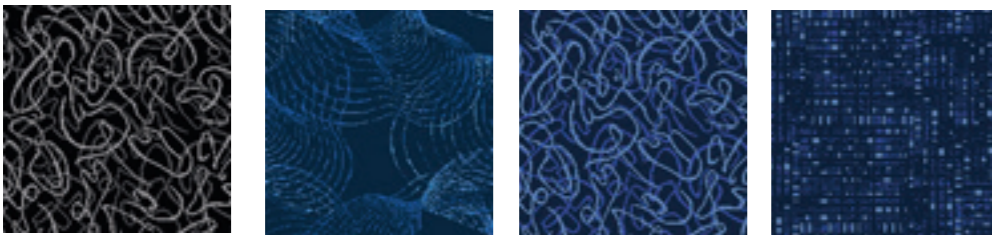


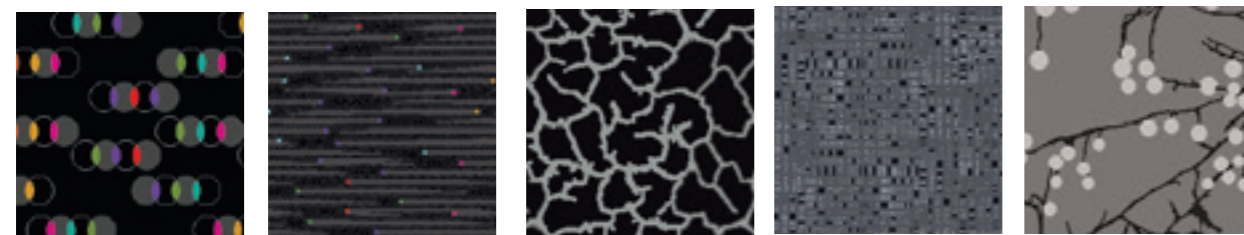
BWL048 **BXJ048** **BWI048** **BVZ048** **BWZ048**



BXG054 **BWN048** **BWP054** **BWG054**



BVZ053 **BXM054** **BVZ054** **BWB054**



BXB053 **BXA053** **BWU053** **BWM053** **BWG053**

Objekteinrichtungen Hagemann GmbH
Singscheider Weg 15 - 45257 Essen
Telefon: 0201 / 615 88 33 33 - Telefax: 0201 / 615 88 33 34 - Mobil: 0157 / 863 69 365 -
info@objekteinrichtungen-shop.de

Product information

Elements is a collection of contemporary high wool content moquette fabrics inspired by current key style trends. Available in a selection of stock-backed colours and designs, small and large scale, organic and geometric, there's something for every interior.

Contact

UK Head Office: +44 (0)1924 490491
USA: +1 616 288 0655
Australasia: +61 3 9832 0624

www.camirafabrics.com



Technical information

UK

Composition
Pile: 83% Wool, 17% Nylon
Ground: 100% Cotton

Width
150 - 155cm

Weight
820g/m² ±5%

Thickness
4.2±0.3mm (BS 4051)

Breaking load
Warp: 650N min Weft: 650N min
(BS EN ISO 13934-1)

Extension at break
5-15% (BS EN ISO 13934-1)

Burst strength
1000kN/m² min (BS EN ISO 13938-1)

Abrasion Resistance
80,000 Martindale cycles
(BS EN ISO 12947)

Flammability
Reg. 118
Composite:
BS 7176 : 1995 (Medium Hazard)
BS 5852 : 2006 Ignition Source 5
BS 5852 : 2006 Ignition Source 7 (when FR treated)

Light Fastness
6 (BS EN ISO 105 B02)

Fastness to Rubbing
Wet: 4 Dry: 4 (BS EN ISO 105 X12)

Acid / Alkali Perspiration
Change in shade: 4/5 Staining: 4
(BS EN ISO 105 E04)

Spotting (BS EN ISO 105)
E07 (water): 4/5 max
E05 (acid): 4/5 max
E06 (alkali): 4/5 max

Shampoo (BS 1006 UK-TB)
Shade change: 4/5 max
Staining wool: 4 max
Staining cotton: 4 max

Maintenance
Vacuum regularly. Wipe clean with a damp cloth or shampoo using proprietary upholstery shampoo.

Colour Matching
Batch to batch variations in shade may occur within commercial tolerances.

The Unregistered Design Rights and the Copyright in all designs are the exclusive property of Camira Fabrics Limited.

D

Zusammensetzung
Oberfläche: 83% Wolle, 17% Polyamide
Trägergewebe: 100% Baumwolle

Breite
150 - 155cm

Gewicht
820g/m² ±5%

Dicke
4.2±0.3mm (BS 4051)

Höchstzugkraft
Kette: 650N min Schuss: 650N min
(BS EN ISO 13934-1)

Höchstzugkraftdehnung
5-15% (BS EN ISO 13934-1)

Berstdruck
1000kN/m² min (BS EN ISO 13938-1)

Scheuerfestigkeit
80,000 Martindale Scheuertouren
(BS EN ISO 12947)

Feuersicherung
Reg. 118
Composite:
BS 7176 : 1995 (Medium Hazard)
BS 5852 : 2006 Ignition Source 5
BS 5852 : 2006 Ignition Source 7 (wenn mit FR ausgerüstet)

Lichtechtheit
6 (BS EN ISO 105 B02)

Reibechtheit
Nass: 4 Trocken: 4 (BS EN ISO 105 X12)

Acid / Alkali Schweiß
Farbveränderung: 4/5 Anfärben: 4
(BS EN ISO 105 E04)

Farblichkeit gegen Flecken (BS EN ISO 105)
E07 (Wasser): 4/5 max
E05 (Säure): 4/5 max
E06 (Lauge): 4/5 max

Polsterschaum (BS 1006 UK-TB)
Farbveränderung: 4/5 max
Anfärben von Wolle: 4 max
Anfärben von Baumwolle: 4 max

Reinigung
Regelmässig staubsaugen. Dazu mit einem feuchten Tuch abwischen, oder mit einem speziellen Polsterschaum behandeln.

Farbabweichungen
Handelsübliche Farbabweichungen vorbehalten

Die registrierten und nicht registrierten Urheberrechte der Dessinierungen sind ausschliessliches Eigentum der Camira Fabrics Limited.

F

Composition
Surface: 83% Laine, 17% Polyamide
Couche Inférieure: 100% Coton

Largeur
150 - 155cm

Poids
820g/m² ±5%

Epaisseur
4.2±0.3mm (BS 4051)

Résistance à la traction
Chaîne: 650N min Trame: 650N min
(BS EN ISO 13934-1)

Allongement à la rupture par traction
5-15% (BS EN ISO 13934-1)

Résistance à l'éclatement
1000kN/m² min (BS EN ISO 13938-1)

Résistance à l'abrasion
80,000 Martindale tours
(BS EN ISO 12947)

Flammabilité
Reg. 118
Composite:
BS 7176 : 1995 (Medium Hazard)
BS 5852 : 2006 Ignition Source 5
BS 5852 : 2006 Ignition Source 7 (si traitement FR)

Solidité à la lumière
6 (BS EN ISO 105 B02)

Solidité au frottement
Mouillé: 4 Sec: 4 (BS EN ISO 105 X12)

Transpiration Acid / Alcaline
Dégorgement: 4/5 Tâches: 4
(BS EN ISO 105 E04)

Solidité des couleurs (BS EN ISO 105)
E07 (l'eau): 4/5 max
E05 (acide): 4/5 max
E06 (alcaline): 4/5 max

Shampooing (BS 1006 UK-TB)
Changement de teinte: 4/5 max
Tâche sur laine: 4 max
Tâche sur coton: 4 max

Nettoyage
Aspirer régulièrement. Essuyer avec une étoffe humide ou nettoyer à l'aide d'un produit approprié pour tissus d'ameublement.

Standardisation des coloris
Variations de coloris d'un bain à un autre peuvent se manifester.

Les Droits de Conception non-enregistrés et les droits d'auteur de tous les motifs sont la propriété exclusive de Camira Fabrics Limited.