



Spray
EJ033



Ronay
EJ189



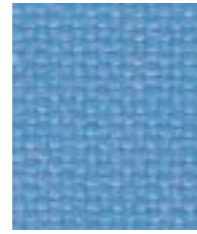
Dolphin
EJ105



Carron
EJ015



Galilee
EJ125



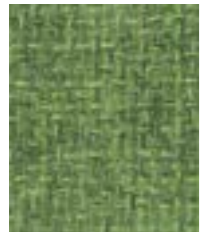
Inverness
EJ175



Fair Isle
EJ186



Adriatic
EJ154



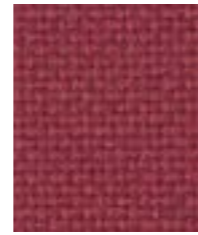
Staffa
EJ185



Easdale
EJ188



Lossie
EJ197



Tummel
EJ038



Lora
EJ187



Cluanie
EJ180



Walten
EJ011



Pitlochry
EJ076



Hillswick
EJ190



Lomond
EJ192



Beltane
EJ193



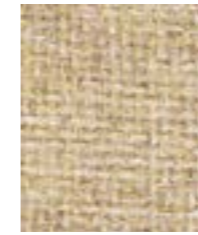
Chaucer
EJ172



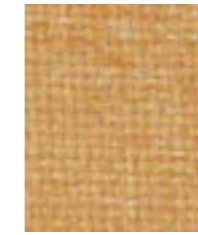
Shetland
EJ191



Clan
EJ169



Austen
EJ173



Maree
EJ195



Glass
EJ004



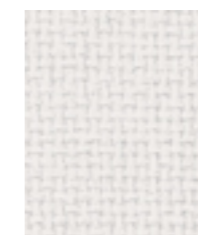
Portland
EJ016



Denny
EJ196



Lerwick
EJ194



Vit
EJ184



Merrick
EJ048



Lead
EJ104



Black
EJ138



Cara - Product information

Cara is a plain weave panel fabric available in 32 commercial colourways. One of our most popular vertical surface fabrics, Cara is used extensively on desk screens, wallsides and on pin boards.

This fabric is largely acoustically transparent and as such is ideal to be used as a decorative facing for sound absorbing boards.

Cara is certified to the EU Ecolabel.



Technical information

UK

Composition

100% Polypropylene

Environmental

Certified to the EU Ecolabel.

Width

170cm minimum

Weight

220g/m² ±5% (375g/lin.m ±5%)

Flammability

BS 476 Part 7 Class 1
EN 1021-1 (cigarette)
EN 13501-1 Adhered Class B, s2 ,d0

Note: Flammability performance is dependent on components used.

Light Fastness

6 (ISO 105 - B02)

Fastness to Rubbing

Wet: 4, Dry: 4 (ISO 105 - X12)

Cleaning

Vacuum regularly. Wipe clean with a damp cloth or shampoo using proprietary upholstery shampoo.

Please note that seam performance is dependent on seam construction and needle and thread type. We recommend that appropriate sewing advice be taken.

Batch to batch variations in shade may occur within commercial tolerances. We reserve the right to alter technical specifications without notice. The Unregistered Design Rights and the Copyright in all designs are the exclusive property of Camira Fabrics Limited.

D

Zusammensetzung

100% Polypropylen

Umweltfreundlich

Nach Zertifikat EU Ecolabel.

Breite

170cm nutzbare Breite

Gewicht

220g/m² ±5% (375g/lfd.M ±5%)

Feuersicherung

BS 476 Part 7 Class 1
EN 1021 - 1 (Zigarettestest)
EN 13501-1 Adhered Class B, s2 ,d0

Bemerkung: Schwerentflammbarkeit hängt von verwendetem Komponenten ab.

Lichtechtheit

6 (ISO 105 - B02)

Reibechtheit

Nass: 4, Trocken: 4 (ISO 105 - X12)

Reinigung

Regelmässig staubsaugen. Dazu mit einem feuchten Tuch abwischen, oder mit einem speziellen Polsterschaum behandeln.

Eine optimale Nahtausreissfestigkeit hängt von der Nahtfahne, der verwendeten Nadel und dem Näh-Garn ab. Wir empfehlen daher Nähversuche durchzuführen.

Handelsübliche Farbabweichungen können auftreten und berechtigen nicht zur Reklamation. Wir behalten uns die Änderung technischer Spezifikationen vor. Die registrierten und nicht registrierten Urheberrechte der Dessinierungen sind ausschliessliches Eigentum der Camira Fabrics Limited.

Contact

UK Head Office:	+44 (0)1924 490491
Belgium/France:	+32 56 227 266
Germany:	+49 7031 60 84 30
Netherlands:	+31 7361 25120
Scandinavia:	+45 32 55 20 01
USA:	+1 616 288 0655
China:	+86 (0) 21 6133 1812

www.camirafabrics.com



F

Composition

100% Polypropylène

Écologique

avec le certificat EU Ecolabel.

Largeur

170cm minimum

Poids

220g/m² ±5% (375g/m.l ±5%)

Flammabilité

BS 476 Part 7 Class 1
EN 1021 - 1 (cigarette)
EN 13501-1 Adhered Class B, s2 ,d0

Notez: Réaction au feu dépend du composite utilisé.

Solidité à la lumière

6 (ISO 105 - B02)

Solidité au Frottement

Mouillé: 4, Sec: 4 (ISO 105 - X12)

Nettoyage

Aspirer régulièrement. Essuyer avec une étoffe humide ou nettoyer à l'aide d'un produit approprié pour tissus d'ameublement.

Veillez noter que la performance du joint dépend de sa construction ainsi que de l'aiguille et du type de fil utilisés.

une variation de couleurs peut provenir (commerciallement tolérable). Nous réservons le droit de changer les spécifications techniques sans préavis. Les Droits de Conception non-enregistrés et les droits d'auteur de tous les motifs sont la propriété exclusive de Camira Fabrics Limited.

ES

Composición

100% Polipropileno

Ambiental

Certificado con EU Flower.

Áncho

170cm mínimo

Peso

220g/m² ±5% (375g/lin.m ±5%)

Inflamabilidad

BS 476 Part 7 Class 1
EN 1021 - 1 (cigarillo)
EN 13501-1 Adhered Class B, s2 ,d0

Condiciones ignífugas depende de los componentes utilizados.

Solidez a la luz

6 (ISO 105 - B02)

Solidez al rozamiento

Húmedo: 4, Seco: 4 (ISO 105 - X12)

Limpieza

Limpiar con aspiradora frecuentemente. Bien lavar con un paño húmedo o con un champú apropiado para tapicería.

Tenga en cuenta que el rendimiento de la costura depende de la construcción de la costura, además de la aguja y del tipo de rosca. Le recomendamos que se aconsejen para coser la costura.

las variaciones de lote a lote en la sombra se puede producir dentro de tolerancias comerciales. Nos reservamos el derecho a efectuar modificaciones técnicas sin previo aviso. Los derechos sobre los diseños no registrados y los derechos de autor en todos los diseños son propiedad exclusiva de Camira Fabrics Limited.

Objekteinrichtungen Hagemann GmbH

Singscheider Weg 15 - 45257 Essen

Telefon: 0201 / 615 88 33 33 - Telefax: 0201 / 615 88 33 34 - Mobil: 0157 / 863 69 365 -

info@objekteinrichtungen-shop.de