



Note:

- All colours in this range are available within 10-15 working days.
- Photographic fabric scans are not colour accurate. Always request actual fabric samples before ordering.

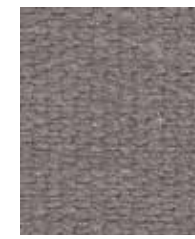
Scale
25%



Traveller
Drift OWT01



Aztec
Native OWA01



Aztec
Canvas OWA02



Aztec
Inca OWA04



Traveller
Roamer OWT02



Aztec
Tollan OWA03



Aztec
Maya OWA06



Traveller
Wander OWT03



Aztec
Horizon OWA05



Aztec
Sunset OWA07



Aztec
Eagle OWA08



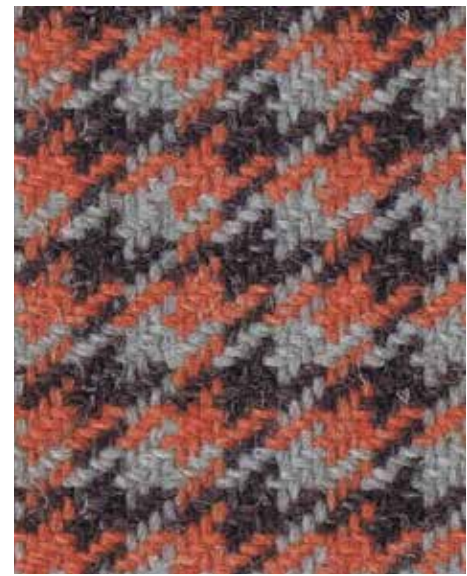
Traveller
Drift OWT01



Nomad
Migrate OWN02



Nomad
Journey OWN01



Nomad
Tribe OWN03



Nomad
Hunter OWN04

Fabric
Traveller Drift

Scale
45%



The Nettle Collection - Product information

Inspired by the cultural textiles of nomadic tribes, we have taken our expertise in bast fibre fabrics and created the Nettle Collection, a family of three textile patterns made from an intimate blend of virgin wool and harvested nettles.

Traveller has bold stripes with the characteristics of a weathered and timeworn appearance, yet is gentle and smooth to the touch. This is partnered with Aztec, which is a plain version in the same appealing texture. Nomad is a cosier, lofty quality which adds a matured shepherd's check to the family.

Objekteinrichtungen Hagemann GmbH
Singscheider Weg 15 - 45257 Essen
Telefon: 0201 / 615 88 33 33 - Telefax: 0201 / 615 88 33 34
Mobil: 0157 / 863 69 365
info@objekteinrichtungen-shop.de



Technical information

UK

Composition
Nomad: 75% Virgin Wool, 25% Nettle fibre
Aztec & Traveller: 83% Virgin Wool,
17% Nettle fibre

Environmental
Rapidly renewable and compostable. Wool
bast fibre content.

Width
140cm minimum

Weight
Nomad:
505g/m² ±5% (707g/lin.m ±5%)
Aztec & Traveller:
495g/m² ±5% (693g/lin.m ±5%)

Pattern Repeat
Nomad: Width 1.8cm Länge 2.2cm
Traveller: Length 28cm

Ábrasion Resistance*
Heavy duty / 10 year guarantee
Extern zertifiziert mit ≥40,000
Martindale cycles

Flammability
BS EN 1021 - 1:2014 (cigarette)
BS EN 1021 - 2:2014 (match)
BS 7176:2007 Low Hazard
BS 5852:2006 Section 4 Ignition Source 5
BS 7176:2007 Medium Hazard
*Note: Flammability performance is
dependent on foam used.*

Light Fastness
5 (ISO 105 - B02:2014)

Fastness to Rubbing
Wet: 4, Dry: 4 (ISO 105 - X12:2002)

Cleaning
Vacuum regularly. Professionally dry clean
or wipe clean with a damp cloth.

*Abrasion testing produces a wide variability
of results even from the same test sample. The
independent certificate of ≥40,000 cycles is
available on our website or from our customer
service team. Internally we specify this product
at >35,000 cycles which we believe is realistic
for repeatability of testing. Please be aware that
abrasion testing alone is not a reliable indicator
of the actual wear performance of fabrics. We're
so confident in the durability of our products that
we provide a robust 10 year guarantee (full details
available).

Please note that seam performance is dependent
on seam construction and needle and thread type.
We recommend that appropriate sewing advice
be taken.

D

Zusammensetzung
Nomad: 75% Schurwolle,
25% Brennesselfaser
Aztec & Traveller: 83% Schurwolle,
17% Brennesselfaser

Umweltfreundlich
Nachwachsender Rohstoff und
kompostierbar. Kombination aus
Schurwolle und Bastfaser.

Breite
140cm nutzbare Breite

Gewicht
Nomad:
505g/m² ±5% (707g/lfd.M ±5%)
Aztec & Traveller:
495g/m² ±5% (693g/lfd.M ±5%)

Rapport
Nomad: Breite 1.8cm Länge 2.2cm
Traveller: Länge 28cm

Scheuerfestigkeit*
Schwerer Objekteinsatz / 10 Jahre Garantie
Extern zertifiziert mit ≥40,000
Scheuertouren Martindale

Feuersicherung
BS EN 1021 - 1:2014 (Zigarettestest)
BS EN 1021 - 2:2014 (Streichholztest)
BS 7176:2007 Low Hazard
BS 5852:2006 Section 4 Ignition Source 5
BS 7176:2007 Medium Hazard
*Bemerkung: Schwerentflammbarkeit hängt
von verwendetem Schaum ab.*

Lichtechtheit
5 (ISO 105 - B02:2014)

Reibechtheit
Nass: 4, Trocken: 4 (ISO 105 - X12:2002)

Reinigung
Regelmässig absaugen. Professionelle
Trockenreinigung. Alternativ dazu mit
einem feuchten Tuch abwischen.

*die Scheuerfestigkeitsprüfung ergibt selbst
bei gleichen Testmustern stark abweichende
Ergebnisse. Das Zertifikat eines unabhängigen
Prüfinstitutes über ≥40.000 Scheuertouren
erhalten Sie von unserem Vertriebsinnendienst
oder auf unserer Webseite. Intern spezifizieren
wir dieses Produkt mit >35.000 Scheuertouren,
die in der Serienfertigung als realistisch
angenommen werden. Bitte nehmen Sie zur
Kenntnis, dass die Scheuerfestigkeitsprüfung
allein keine Aussagekraft über die Langlebigkeit
eines Bezugsstoffes hat. Wir sind von der
Langlebigkeit unserer Produkte überzeugt und
bieten daher 10 Jahre Garantie (Details auf
Anfrage).

Eine optimale Nahtausreissfestigkeit hängt von
der Nahtfähe, der verwendeten Nadel und dem
Näh-Garn ab. Wir empfehlen daher Nähverusche
durchzuführen.

F

Composition
Nomad: 75% Laine Vierge,
25% Fibre d'ortie
Aztec & Traveller: 83% Laine Vierge,
17% Fibre d'ortie

Écologique
Rapidement renouvelable et compostable.
Teneur en fibre laineuse et végétale.

Largeur
140cm minimum

Poids
Nomad:
505g/m² ±5% (707g/m.l ±5%)
Aztec & Traveller:
495g/m² ±5% (693g/m.l ±5%)

Répétition du motif
Nomad: Largeur 1.8cm Longueur 2.2cm
Traveller: Longueur 28cm

Résistance à l'abrasion*
Usage intense / garantie 10 ans. Certificat
indépendant ≥40 000 cycles Martindale

Fiammabilità
BS EN 1021 - 1:2014 (cigarette)
BS EN 1021 - 2:2014 (allumette)
BS 7176:2007 Low Hazard
BS 5852:2006 Section 4 Ignition Source 5
BS 7176:2007 Medium Hazard
*Notez: Réaction au feu dépend de la
mousse utilisée.*

Solidité à la lumière
5 (ISO 105 - B02:2014)

Solidité au Frottement
Mouillé: 4, Sec: 4 (ISO 105 - X12:2002)

Nettoyage
Aspirer régulièrement. Nettoyage à sec
professionnel. Autrement, essayer avec un
tissu humide.

*Les tests de résistance à l'abrasion proposent
une Large variété de résultat final, parfois sur
le même échantillon de tissu. Le certificate
indépendant de ≥40,000 cycles est disponible
sur notre site internet; vous pouvez également
contacter notre Service Clients. Nous validons
ce produit – en interne – à >35,000 cycles; ce
qui est, d'après nous, plus réaliste dans le but
d'obtenir une continuité égale des résultats de
tests. Merci de noter que l'abrasion seule ne
constitue pas un indicateur de confiance dans la
performance d'un tissu à long terme. Nous avons
une confiance absolue en nos produits et leur
durabilité, c'est pour cela que nous vous offrons
une garantie robuste de 10 ans.

Veillez noter que la performance du joint
dépend de sa construction ainsi que de l'aiguille
et du type de fil utilisés.

ES

Composición
Nomad: 75% Lana Virgen,
25% Fibra de ortiga
Aztec & Traveller: 83% Lana Virgen,
17% Fibra de ortiga

Ambiental
Rapidamente renovable y compostable.
Contenido fibras de lana.

Ancho
140cm mínimo

Peso
Nomad:
505g/m² ±5% (707g/lin.m ±5%)
Aztec & Traveller:
495g/m² ±5% (693g/lin.m ±5%)

Repetición en el diseño
Nomad: Ancho 1.8cm Largo 2.2cm
Traveller: Largo 28cm

Resistencia a la abrasión*
Garantía de 10 años con uso intenso
independientemente del certificado de
≥40,000 Ciclos Martindale

Inflamabilidad
BS EN 1021 - 1:2014 (cigarrillo)
BS EN 1021 - 2:2014 (cerilla)
BS 7176:2007 Low Hazard
BS 5852:2006 Section 4 Ignition Source 5
BS 7176:2007 Medium Hazard

Solidez a la luz
5 (ISO 105 - B02:2014)

Solidez al rozamiento
Húmedo: 4, Seco: 4 (ISO 105 - X12:2002)

Limpieza
Limpiar con aspirador con regularidad.
Limpiar en seco, o bien lavar con un
paño húmedo.

*Los Test de Abrasión producen unos resultados
muy variables incluso con la misma muestra.
El certificado de ≥40,000 ciclos Martindale está
disponible en nuestra web o se puede pedir
al Departamento Comercial. Internamente
certificamos este producto >35,000 ciclos,
que pensamos que es lo más realista posible
en este caso, con una repetición de resultados
tan dispares. Tengan en cuenta que el Test de
Abrasión solo no es un indicador fiable sobre el
desgaste de un tejido. De hecho, estamos
tan convencidos en la durabilidad de nuestros
tejidos, que ofrecemos una garantía de 10 años
(detalles completos disponibles).

Tenga en cuenta que el rendimiento de la costura
depende de la construcción de la costura,
además de la aguja y del tipo de rosca. Le
recomendamos que se aconsejen para coser la
costura.