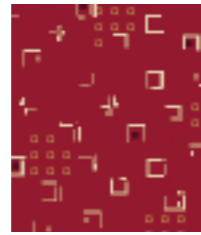




CAG324



CAH324



CBV324



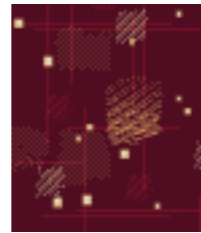
CAA324



CAF325



CAV324



CBR324



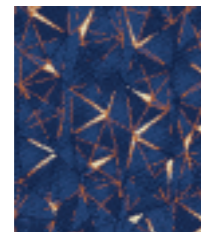
CBV321



CAL322



CAV321



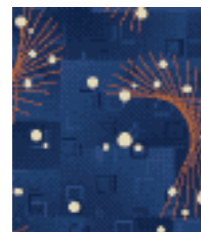
CAW321



CAD321



CAM322



CAA321



CAY321



CBV327



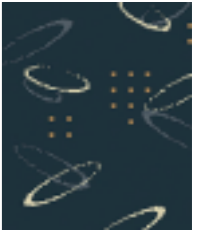
CAV327



CAF328



CAA327



CAD327



CAH327



CBV323



CAG323



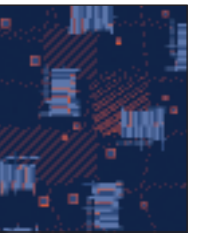
CAF322



CAV323



CAA323



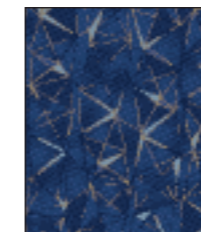
CAE323



CAJ326



CAD326



CAW326



CAA326



CAI326

Product information

Aura is a high quality wool moquette manufactured to traditional standards but designed in a contemporary style. Certain designs incorporate a high-light speciality yarn creating texture and depth.

Contact	
UK Head Office:	+44 (0)1924 490491
USA:	+1 616 288 0655
Australasia:	+61 3 9832 0624

www.camirafabrics.com



Objekteinrichtungen Hagemann GmbH

Singscheider Weg 15 - 45257 Essen

Telefon: 0201 / 615 88 33 33 - Telefax: 0201 / 615 88 33 34 - Mobil: 0157 / 863 69 365 -
info@objekteinrichtungen-shop.de

Technical information

UK

Composition

Pile: 70% Wool, 12% Nylon, 18% Polyester (with KDK)
Pile: 83% Wool, 17% Nylon (without KDK)
Ground: 100% Cotton

Width

150 - 155cm

Weight

820g/m² ±5%

Thickness

4.2±0.3mm (BS 4051)

Breaking load

Warp: 650N min Weft: 650N min
(BS EN ISO 13934-1)

Extension at break

5 - 15% (BS EN ISO 13934-1)

Burst strength

1000kN/m² min (BS EN ISO 13938-1)

Abrasion Resistance

80,000 Martindale cycles (BS EN ISO 12947)

Flammability

Reg. 118
EEC Directive 95/28/EEC
Composite:
BS EN 1021 - 1:1994 (cigarette)
BS EN 1021 - 2:1994 (match)
BS 7176 : 1995 (Medium Hazard)
BS 5852 : 2006 Ignition Source 5
BS 5852 : 2006 Ignition Source 7 (when FR treated)

Light Fastness

6 (BS EN ISO 105 B02)

Fastness to Rubbing

Wet: 4 Dry: 4 (BS EN ISO 105 X12)

Acid / Alkali Perspiration

Change in shade: 4/5 Staining: 4
(BS EN ISO 105 E04)

Spotting (BS EN ISO 105)

E07 (water): 4/5 max
E05 (acid): 4/5 max
E06 (alkali): 4/5 max

Shampoo (BS 1006 UK-TB)

Shade change: 4 max
Staining wool: 4 max
Staining cotton: 4 max

Maintenance

Vacuum regularly. Wipe clean with a damp cloth or shampoo using proprietary upholstery shampoo.

Colour Matching

Batch to batch variations in shade may occur within commercial tolerances.

The Unregistered Design Rights and the Copyright in all designs are the exclusive property of Camira Fabrics Limited.

D

Zusammensetzung

Oberfläche: 70% Wolle, 12% Nylon,
18% Polyester (mit KDK)
Oberfläche: 83% Wolle, 17% Nylon (ohne KDK)
Trägergewebe: 100% Cotton

Breite

150 - 155cm

Gewicht

820g/m² ±5%

Dicke

4.2±0.3mm (BS 4051)

Höchstzugkraft

Kette: 650N min Schuss: 650N min
(BS EN ISO 13934-1)

Höchstzugkraftdehnung

5 - 15% (BS EN ISO 13934-1)

Berstdruck

1000kN/m² min (BS EN ISO 13938-1)

Scheuerfestigkeit

80,000 Martindale Scheuertouren (BS EN ISO 12947)

Feuersicherung

Reg. 118
EEC Directive 95/28/EEC
Composite:
BS EN 1021 - 1:1994 (Zigarettentest)
BS EN 1021 - 2:1994 (Streichholztest)
BS 7176 : 1995 (Medium Hazard)
BS 5852 : 2006 Ignition Source 5
BS 5852 : 2006 Ignition Source 7 (wenn mit FR ausgerüstet)

Lichtechtheit

6 (BS EN ISO 105 B02)

Reibechtheit

Nass: 4 Trocken: 4 (BS EN ISO 105 X12)

Acid / Alkali Schweiß

Farbveränderung: 4/5 Anfärben: 4
(BS EN ISO 105 E04)

Farbechtheit gegen Flecken (BS EN ISO 105)

E07 (Wasser): 4/5 max
E05 (Säure): 4/5 max
E06 (Lauge): 4/5 max

Polsterschaum (BS 1006 UK-TB)

Farbveränderung: 4 max
Anfärben von Wolle: 4 max
Anfärben von Baumwolle: 4 max

Reinigung

Regelmässig staubsaugen. Dazu mit einem feuchten Tuch abwischen, oder mit einem speziellen Polsterschaum behandeln.

Farbabweichungen

Handelsübliche Farbabweichungen vorbehalten

Die registrierten und nicht registrierten Urheberrechte der Dessinierungen sind ausschliessliches Eigentum der Camira Fabrics Limited.

F

Composition

Surface: 70% Laine, 12% Nylon,
18% Polyester (avec KDK)
Surface: 83% Laine, 17% Nylon (sans KDK)
Couche Inférieure: 100% Cotton

Poids

150 - 155cm

Largeur

820g/m² ±5%

Épaisseur

4.2±0.3mm (BS 4051)

Résistance à la traction

Chaîne: 650N min Trame: 650N min
(BS EN ISO 13934-1)

Allongement à la rupture par traction

5 - 15% (BS EN ISO 13934-1)

Résistance à l'éclatement

1000kN/m² min (BS EN ISO 13938-1)

Résistance à l'abrasion

80,000 Martindale tours (BS EN ISO 12947)

Flammabilité

Reg. 118
EEC Directive 95/28/EEC
Composite:
BS EN 1021 - 1:1994 (allumette)
BS EN 1021 - 2:1994 (match)
BS 7176 : 1995 (Medium Hazard)
BS 5852 : 2006 Ignition Source 5
BS 5852 : 2006 Ignition Source 7 (si traitement FR)

Solidité à la lumière

6 (BS EN ISO 105 B02)

Solidité au frottement

Mouillé: 4 Sec: 4 (BS EN ISO 105 X12)

Transpiration Acid / Alcaline

Dégorgement: 4/5 Tâches: 4
(BS EN ISO 105 E04)

Solidité des couleurs (BS EN ISO 105)

E07 (l'eau): 4/5 max
E05 (acide): 4/5 max
E06 (alcaline): 4/5 max

Shampooing (BS 1006 UK-TB)

Changement de teinte: 4 max
Tâche sur laine: 4 max
Tâche sur coton: 4 max

Nettoyage

Aspirer régulièrement. Essuyer avec une étoffe humide ou nettoyer à l'aide d'un produit approprié pour tissus d'ameublement.

Standardisation des coloris

Variations de coloris d'un bain à un autre peuvent se manifester.

Les Droits de Conception non-enregistrés et les droits d'auteur de tous les motifs sont la propriétés exclusives de Camira Fabrics Limited.