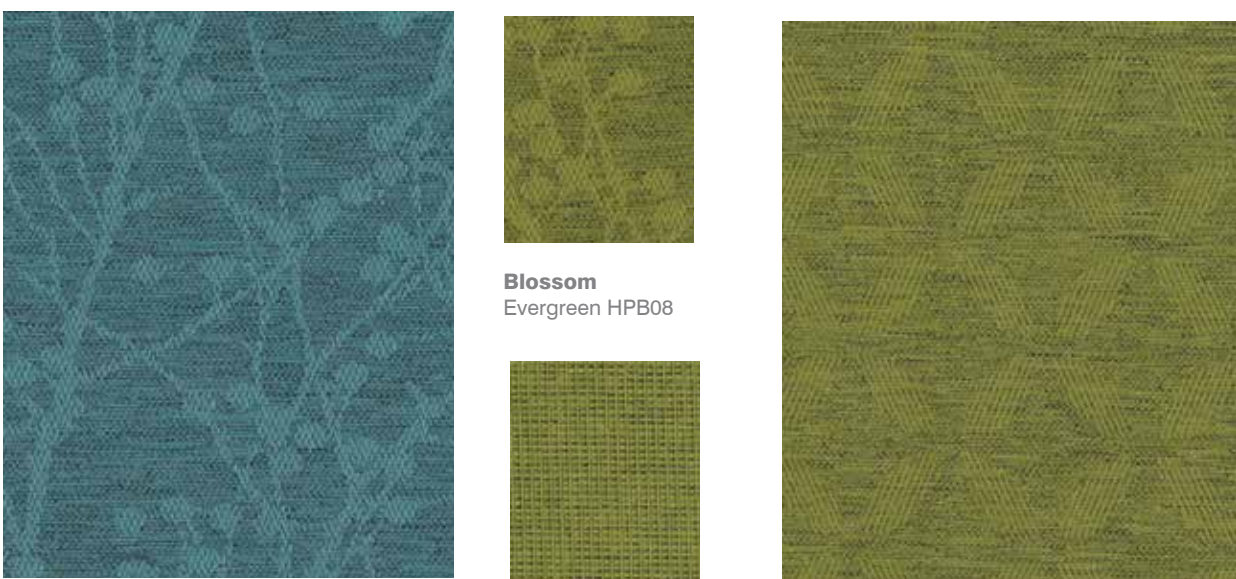
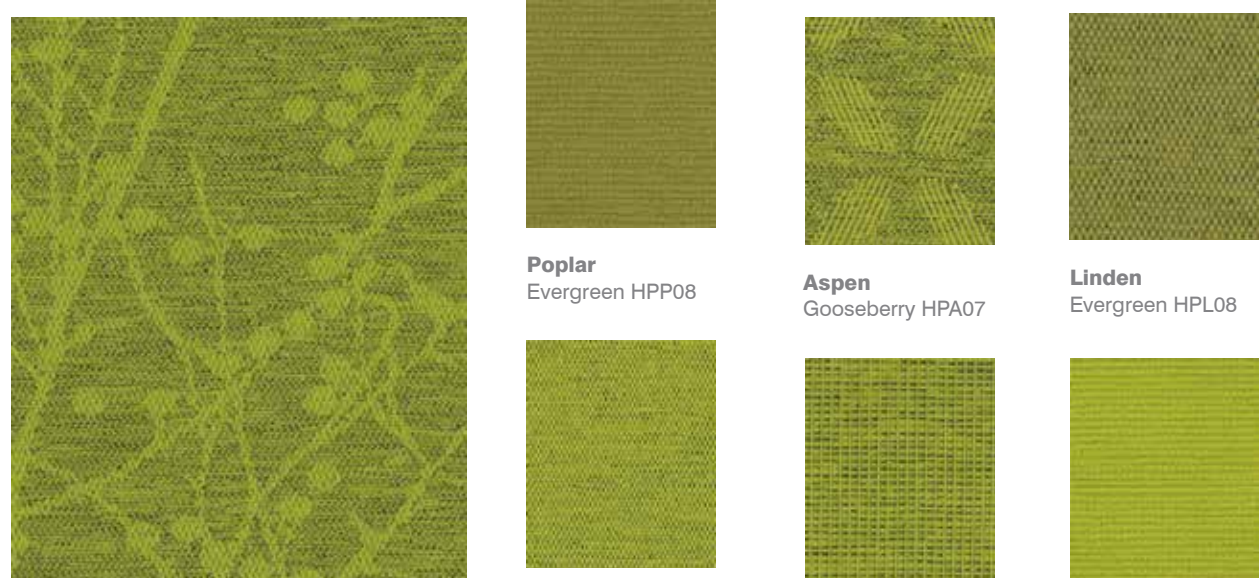




**Poplar** Lake HPP09  
**Aspen** Lake HPA09  
**Linden** Lake HPL09  
**Cedar** Lake HPC09



**Blossom** Lake HPB09  
**Cedar** Evergreen HPC08  
**Aspen** Evergreen HPA08



**Blossom** Gooseberry HPB07  
**Linden** Gooseberry HPL07  
**Cedar** Gooseberry HPC07  
**Poplar** Gooseberry HPP07



**Blossom** Dewdrop HPC05



**Linden** Dewdrop HPL05



**Aspen** Dewdrop HPA05



**Cedar** Dewdrop HPC05



**Poplar** Dewdrop HPP05



**Linden** Brook HPL04  
**Blossom** Brook HPB04



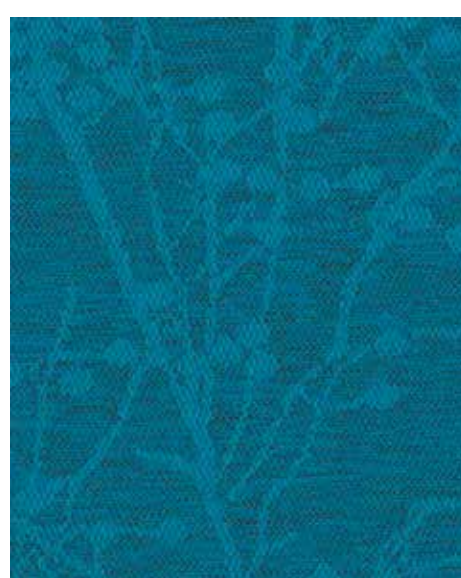
**Cedar** Brook HPC04



**Poplar** Brook HPP04



**Aspen** Brook HPA04



**Blossom** Botanic HPB06



**Linden** Botanic HPL06



**Aspen** Botanic HPA06



**Cedar** Botanic HPC06



**Poplar** Botanic HPP06



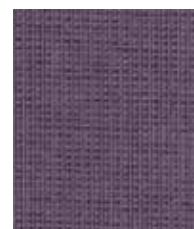
**Blossom** Lavender HPB02



**Linden** Lavender HPL02



**Aspen** Lavender HPA02



**Cedar** Lavender HPC02



**Poplar** Lavender HPP02



**Linden** Berry HPL03  
**Blossom** Berry HPB03



**Cedar** Berry HPC03



**Poplar** Berry HPP03



**Aspen** Berry HPA03



**Blossom** Petal HPB01



**Linden** Petal HPL01



**Aspen** Petal HPA01



**Cedar** Petal HPC01



**Poplar** Petal HPP01



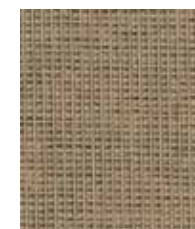
**Blossom** Almond HPB10



**Linden** Almond HPL10



**Aspen** Almond HPA10



**Cedar** Almond HPC10



**Poplar** Almond HPP10



**Linden** Nutmeg HPL12  
**Blossom** Nutmeg HPB12



**Cedar** Nutmeg HPC12



**Poplar** Nutmeg HPP12



**Aspen** Nutmeg HPA12



**Blossom** Tiger-Lily HPB11



**Linden** Tiger-Lily HPL11



**Aspen** Tiger-Lily HPA11



**Cedar** Tiger-Lily HPC11



**Poplar** Tiger-Lily HPP11



**Upper**  
Blossom HPB08

**Middle**  
Cedar HPC08

**Lower**  
Aspen HPA08 and Linden HPL08



Objekteinrichtungen Hagemann GmbH  
Singscheider Weg 15 - 45257 Essen  
Telefon: 0201 / 615 88 33 33 - Telefax: 0201 / 615 88 33 34 - Mobil: 0157 / 863 69 365 -  
info@objekteinrichtungen-shop.de

## Halcyon - Product information

The Halcyon Collection - fresh and innovative performance fabrics, engineered for end-use areas which require extra protection. All bleach cleanable and environmentally conscious too.

Powered by Camira TriOnyx – a soft-effect finish which ensures fabrics are:

- 1) stain repellent and waterproof
- 2) permanently antimicrobial using Maedical
- 3) flame retardant to the highest European standards.

**TriOnyx** **mædical**  
-LINK

## Technical information

### UK

**Composition**  
100% Polyester face with TriOnyx performance backcoat.

**Width**  
140cm minimum

**Weight**  
Aspen/Blossom: 405g/m<sup>2</sup> ±5% (565g/lin.m ±5%)  
Cedar: 465g/m<sup>2</sup> ±5% (650g/lin.m ±5%)  
Linden: 425g/m<sup>2</sup> ±5% (595g/lin.m ±5%)  
Poplar: 490g/m<sup>2</sup> ±5% (685g/lin.m ±5%)

**Pattern Repeat**  
Aspen: Width 4cm, Length 3.8cm  
Blossom: Width 40cm, Length 34.5cm

**Abrasion Resistance\***  
Heavy duty / 10 year guarantee independently certified to:  
Linden: ≥100,000 Martindale cycles  
Aspen: ≥50,000 Martindale cycles  
Blossom: ≥50,000 Martindale cycles  
Cedar: ≥40,000 Martindale cycles  
Poplar: ≥40,000 Martindale cycles

**Flammability**  
EN 1021 - 1 (cigarette)  
EN 1021 - 2 (match)  
BS 6852 Ignition Source 5  
BS 7176 Medium Hazard  
UNI 9175 Class E 1 IM  
Additional:  
Aspen /Blossom: DIN 4102 B1  
Cedar/Poplar: Linden: DIN 4102 B2

**Light Fastness**  
6 (ISO 105 - B02)

**Fastness to Rubbing**  
Wet: 4, Dry: 4 (ISO 105 - X12)

**Waterproof**  
Hydrostatic head BS 3424 > 1 metre

**Urea Resistance**  
BS 3424 Part 19 no significant deterioration after 24 hrs

**Anti-microbial / Anti-fungal**  
AATCC 147

**Bleach Cleanable**  
EN ISO E03 colour change 4 for 10% chlorine solution.

**Cleaning**  
Vacuum regularly. Wipe with a damp cloth or use proprietary upholstery shampoo. For full details see cleaning guide.

\*Abrasion testing produces a wide variability of results even from the same test sample. The independent certificate is available on our website or from our customer service team. Internally we specify this product at:  
Linden: >50,000 Martindale cycles  
Aspen: >35,000 Martindale cycles  
Blossom: >35,000 Martindale cycles  
Cedar: >35,000 Martindale cycles  
Poplar: >35,000 Martindale cycles  
which we believe is realistic for repeatability of testing. Please be aware that abrasion testing alone is not a reliable indicator of the actual wear performance of fabrics. We're so confident in the durability of our products that we provide a robust 10 year guarantee (full details available).  
Please note that seam performance is dependent on seam construction and needle and thread type. We recommend that appropriate sewing advice be taken.  
Batch to batch variations in shade may occur within commercial tolerances. We reserve the right to alter technical specifications without notice. The Unregistered Design Rights and the Copyright in all designs are the exclusive property of Camira Fabrics Limited.

Batch to batch variations in shade may occur within commercial tolerances. We reserve the right to alter technical specifications without notice. The Unregistered Design Rights and the Copyright in all designs are the exclusive property of Camira Fabrics Limited.

### DE

**Zusammensetzung**  
100% Polyester face with TriOnyx performance backcoat.

**Breite**  
140cm nutzbare Breite

**Gewicht**  
Aspen/Blossom: 405g/m<sup>2</sup> ±5% (565g/lin.m ±5%)  
Cedar: 465g/m<sup>2</sup> ±5% (650g/lin.m ±5%)  
Linden: 425g/m<sup>2</sup> ±5% (595g/lin.m ±5%)  
Poplar: 490g/m<sup>2</sup> ±5% (685g/lin.m ±5%)

**Rapport**  
Aspen: Breite 4cm, Länge 3,8cm  
Blossom: Breite 40cm, Länge 34,5cm

**Scheuerfestigkeit\***  
Schwerer Objekttest / 10 Jahre Garantie  
Extern zertifiziert mit:  
Linden: ≥100,000 Scheuertouren Martindale  
Aspen: ≥50,000 Scheuertouren Martindale  
Blossom: ≥50,000 Scheuertouren Martindale  
Cedar: ≥40,000 Scheuertouren Martindale  
Poplar: ≥40,000 Scheuertouren Martindale

**Feuersicherung**  
EN 1021 - 1 (Zigarettestest)  
EN 1021 - 2 (Streichholtestest)  
BS 6852 Ignition Source 5  
BS 7176 Medium Hazard  
UNI 9175 Class 1 IM  
Weitere:  
Aspen /Blossom: DIN 4102 B1  
Cedar/Poplar: Linden: DIN 4102 B2

**Lichtechtheit**  
6 (ISO 105 - B02)

**Reibechtheit**  
Nass: 4, Trocken: 4 (ISO 105 - X12)

**Wasserdicht bis zu einer**  
Wassersäule BS 3424 > 1 Metre

**Urin-Beständig**  
BS3424 Teil 19, keine erkennbare Verschlechterung nach 24 Stunden

**Anti-mikrobiell / Anti-Schimmel**  
AATCC 147

**Chlorbleiche-Beständig**  
EN ISO E03 Farbländerung 4 bei 10%-iger Chlorbleiche.

**Reinigung**  
Regelmäßig absaugen. Mit einem feuchten Tuch abwischen oder mit einem Marken-Polstershampoo shampooieren. Details auf Anfrage.

\*die Scheuerfestigkeitsprüfung ergibt selbst bei gleichen Testmustern stark abweichende Ergebnisse. Das Zertifikat eines unabhängigen Prüfinstitutes erhalten Sie von unserem Vertriebsdienst oder auf unserer Webseite. Intern spezifizieren wir dieses Produkt mit:  
Linden: >50,000 Scheuertouren Martindale  
Aspen: >35,000 Scheuertouren Martindale  
Blossom: >35,000 Scheuertouren Martindale  
Cedar: >35,000 Scheuertouren Martindale  
Poplar: >35,000 Scheuertouren Martindale  
die in der Serienfertigung als realistisch angenommen werden. Bitte nehmen Sie zur Kenntnis, dass die Scheuerfestigkeitsprüfung allein keine Aussagekraft über die Langlebigkeit eines Bezugstoffes hat. Wir sind von der Langlebigkeit unserer Produkte überzeugt und bieten daher 10 Jahre Garantie ( Details auf Anfrage ).  
Eine optimale Nahtausrüstfestigkeit hängt von der Nahtfahne, der verwendeten Nadel und dem Näh-Garn ab. Wir empfehlen daher Nähverusche durchzuführen.  
Handelsübliche Farbabweichungen können auftreten und berechtigen nicht zur Reklamation. Wir behalten uns die Änderung technischer Spezifikationen vor. Die registrierten und nicht registrierten Urheberrechte der Designierungen sind ausschliessliches Eigentum der Camira Fabrics Limited.

Eine optimale Nahtausrüstfestigkeit hängt von der Nahtfahne, der verwendeten Nadel und dem Näh-Garn ab. Wir empfehlen daher Nähverusche durchzuführen.  
Handelsübliche Farbabweichungen können auftreten und berechtigen nicht zur Reklamation. Wir behalten uns die Änderung technischer Spezifikationen vor. Die registrierten und nicht registrierten Urheberrechte der Designierungen sind ausschliessliches Eigentum der Camira Fabrics Limited.

### Contact

UK Head Office: +44 (0)1924 490491  
France/Belgium +32 56 227 266  
Germany: +49 7031 60 84 30  
Scandinavia: +45 32 55 20 01  
Netherlands: +31 7361 25120  
USA: +1 616 288 0655  
China: +86 (0) 21 6133 1812

[www.camirafabrics.com](http://www.camirafabrics.com)



### FR

**Composition**  
100% polyester cortextocelle avec un TriOnyx coating haute performance.

**Largeur**  
140cm minimum

**Poids**  
Aspen/Blossom: 405g/m<sup>2</sup> ±5% (565g/lin.m ±5%)  
Cedar: 465g/m<sup>2</sup> ±5% (650g/lin.m ±5%)  
Linden: 425g/m<sup>2</sup> ±5% (595g/lin.m ±5%)  
Poplar: 490g/m<sup>2</sup> ±5% (685g/lin.m ±5%)

**Répétition du motif**  
Aspen: Largeur 4cm, Longueur 3,8cm  
Blossom: Largeur 40cm, Longueur 34,5cm

**Résistance à l'abrasion\***  
Usage intense / garantie 10 ans. Certificat indépendant:  
Linden: ≥100,000 cycles Martindale  
Aspen: ≥50,000 cycles Martindale  
Blossom: ≥50,000 cycles Martindale  
Cedar: ≥40,000 cycles Martindale  
Poplar: ≥40,000 cycles Martindale

**Flammabilité**  
EN 1021 - 1 (cigarette)  
EN 1021 - 2 (allumette)  
BS 6852 Ignition Source 5  
BS 7176 Medium Hazard  
UNI 9175 Class 1 IM  
Addition:  
Aspen /Blossom: DIN 4102 B1  
Cedar/Poplar: Linden: DIN 4102 B2

**Solidité à la lumière**  
6 (ISO 105 - B02)

**Solidité au Frottement**  
Mouillé: 4, Sec: 4 (ISO 105 - X12)

**Imperméabilité**  
Pression hydrostatique selon la norme BS3424 > 1 metre

**Résistance à l'urée**  
Pas de détérioration significative après 24h selon la norme BS3424 partie 19

**Anti-microbioal / Anti-fungal**  
AATCC 147

**Nettoyable au Javel**  
EN ISO E03 Résistance 4 dans une solution de chlore 10%.

**Nettoyage**  
Aspirer régulièrement. Essuyer avec un tissu humide ou shampooiner en utilisant un shampoing approprié à ce type de revêtements. Veuillez trouver tous les détails dans le manuel de nettoyage.

\*Les tests de résistance à l'abrasion proposent une Large variété de résultat final, parfois sur le même échantillon de tissu. Le certificat indépendant est disponible sur notre site internet; vous pouvez également contacter notre Service Clients. Nous validons ce produit en interne à:  
Linden: >50,000 cycles Martindale  
Aspen: >35,000 cycles Martindale  
Blossom: >35,000 cycles Martindale  
Cedar: >35,000 cycles Martindale  
Poplar: >35,000 cycles Martindale  
ce qui est, d'après nous, plus réaliste dans le but d'obtenir une continuité égale des résultats de tests. Merci de noter que l'abrasion seule ne constitue pas un indicateur de confiance dans la performance de tissu à long terme. Nous avons une confiance absolue en nos produits et leur durabilité, c'est pour cela que nous vous offrons une garantie robuste de 10 ans.  
Veuillez noter que la performance du joint dépend de sa construction ainsi que de l'aiguille et du type de fil utilisé. Nous recommandons de suivre les conseils générales de couture.  
une variation de couleurs peut provenir (commercialement tolérable). Nous réservons le droit de changer les spécifications techniques sans préavis. Les Droits de Conception non enregistrés et les droits d'auteur de tous les motifs sont la propriété exclusive de Camira Fabrics Limited.

### ES

**Composición**  
Superficial 100% Poliéster igriflugo base con TriOnyx sellado.

**Ancho**  
140cm mínimo

**Peso**  
Aspen/Blossom: 405g/m<sup>2</sup> ±5% (565g/lin.m ±5%)  
Cedar: 465g/m<sup>2</sup> ±5% (650g/lin.m ±5%)  
Linden: 425g/m<sup>2</sup> ±5% (595g/lin.m ±5%)  
Poplar: 490g/m<sup>2</sup> ±5% (685g/lin.m ±5%)

**Repetición en el diseño**  
Aspen: Ancho 4cm, Largo 3,8cm  
Blossom: Ancho 40cm, Largo 34,5cm

**Resistencia a la abrasión\***  
Garantía de 10 años con uso intenso independientemente del certificado de:  
Linden: ≥100,000 Ciclos Martindale  
Aspen: ≥50,000 Ciclos Martindale  
Blossom: ≥50,000 Ciclos Martindale  
Cedar: ≥40,000 Ciclos Martindale  
Poplar: ≥40,000 Ciclos Martindale

**inflamabilidad**  
EN 1021 - 1 (cigarrillo)  
EN 1021 - 2 (cerilla)  
BS 6852 Ignition Source 5  
BS 7176 Medium Hazard  
UNI 9175 Class 1 IM  
Additional:  
Aspen /Blossom: DIN 4102 B1  
Cedar/Poplar: Linden: DIN 4102 B2

**Solidez a la luz**  
6 (ISO 105 - B02)

**Solidez al rozamiento**  
Húmedo: 4, Seco: 4 (ISO 105 - X12)

**Resistente al Agua**  
Basa Hidroestática BS 3424 > 1 metre

**Resistencia a la Urea**  
BS 3424 Parte 19: deterioro insignificante tras 24 horas

**Anti-microbioal / Anti-fungal**  
AATCC 147

**Posibilidad lavado con Lejía**  
EN ISO E03 Resistencia 4 en una solución de cloro 10%.

**Limpieza**  
Aspirar regularmente. Limpiar con regularidad. Limpiar en seco, o bien lavar con un paño húmedo, o con un jabón especial para tapicerías. Por todos los detalles vea el manual de limpieza.

\*Los Test de Abrasión producen unos resultados muy variables incluso con la misma muestra. El certificado está disponible en nuestra web o se puede pedir al Departamento Comercial. Internamente certificamos este producto:  
Linden: >50,000 Ciclos Martindale  
Aspen: >35,000 Ciclos Martindale  
Blossom: >35,000 Ciclos Martindale  
Cedar: >35,000 Ciclos Martindale  
Poplar: >35,000 Ciclos Martindale  
que pensamos que es lo más realista posible en este caso, con una repetición de resultados tan dispares. Tengan en cuenta que el Test de Abrasión solo no es un indicador fiable sobre el desgaste de un tejido. De hecho, estamos tan convencidos en la durabilidad de nuestros tejidos, que ofrecemos una garantía de 10 años (detalles completos disponibles).  
Tengan en cuenta que el rendimiento de la costura depende de la construcción de la costura, además de la aguja y del tipo de rosca. Le recomendamos que se aconsejen para coser la costura.  
Las variaciones de tinte a lote en la sombra se puede producir dentro de tolerancias comerciales. Nos reservamos el derecho a efectuar modificaciones técnicas sin previo aviso. Los derechos sobre los diseños no registrados y los derechos de autor en todos los diseños son propiedad exclusiva de Camira Fabrics Limited.