



Molten EGL09 **Ferrous** EGL15 **Resin** EGL04 **Chromoly** EGL19 **Tensile** EGL20



Forge EGL12 **Abraid** EGL13 **Wire** EGL03 **Alloy** EGL05 **Burnish** EGL11



Hemlock EGL34 **Copper** EGL14 **Spark** EGL10 **Tungsten** EGL07



Woodrose EGL33 **Deep Clay** EGL32 **Olive** EGL31

Note: Photographic fabric scans are not colour accurate. Always request actual fabric samples before ordering.



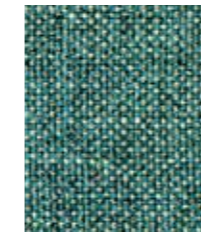
Quench EGL23



Solder EGL18



Prime EGL16



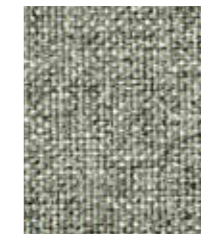
Verdigris EGL21



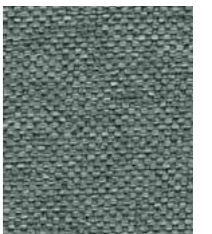
Fuse EGL08



Hammer EGL27



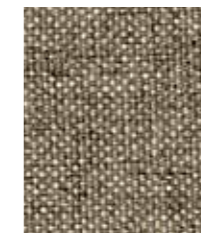
Vitreous EGL01



Galvanise EGL26



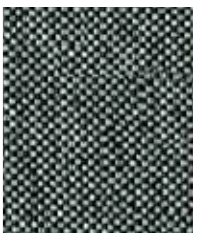
Crucible EGL24



Cast EGL25



Twig EGL49



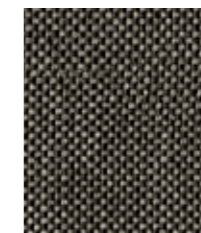
Grey Brindle EGL50



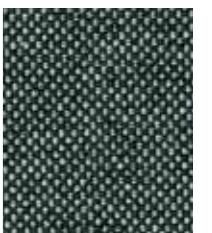
Deep Sea EGL48



Lagoon EGL35



Otter EGL36



Charcoal EGL37

Rivet - Product information

Rivet is a fixating fabric which not only connects with the modern collaborative workplace, but also forms a bridge between textile traditions and future innovation. Designed to blend the aesthetic qualities of luxury woollen apparel with modern performance sportswear, Rivet is a lightly textured hopsack which emulates the swathe of suiting in a well-heeled synthetic. Made from 100% REPVEVE®, a brand of recycled polyester made from used plastic bottles, Rivet celebrates Camira's 20 years' experience in designing and manufacturing recycled fabrics.

Objekteinrichtungen Hagemann GmbH
Singscheider Weg 15 - 45257 Essen
Telefon: 0201 / 615 88 33 33 - Telefax: 0201 / 615 88 33 34
Mobil: 0157 / 863 69 365
info@objekteinrichtungen-shop.de



Technical information

UK

Composition

100% Repreve Recycled Polyester.
REPREVE® REPVEVE® Unifi, Inc.

Environmental

Made from 100% post-consumer recycled polyester.

Width

140cm minimum

Weight

280g/m² ±5% (390g/lin.m +/-5%)

Abrasion Resistance*

Heavy duty / 10 year guarantee
Independently certified to ≥80,000 Martindale cycles

Flammability

EN 1021 - 1 (cigarette)
EN 1021 - 2 (match)
BS 7176 Low Hazard

Note: Flammability performance is dependent on foam used.

Light Fastness

6 (ISO 105 - B02)

Fastness to Rubbing

Wet: 4, Dry: 4 (ISO 105 - X12)

Cleaning

Wipe clean with a damp cloth or shampoo using proprietary upholstery shampoo.

*Abrasion testing produces a wide variability of results even from the same test sample. The independent certificate of ≥80,000 cycles is available on our website or from our customer service team. Internally we specify this product at >50,000 cycles which we believe is realistic for repeatability of testing. Please be aware that abrasion testing alone is not a reliable indicator of the actual wear performance of fabrics. We're so confident in the durability of our products that we provide a robust 10 year guarantee (full details available).

Please note that seam performance is dependent on seam construction and needle and thread type. We recommend that appropriate sewing advice be taken.

D

Zusammensetzung

100% Repreve Recycelte Polyester.
REPREVE® REPVEVE® Unifi, Inc.

Umweltfreundlich

Besteht zu 100 Prozent aus post-consumer Polyester

Breite

140cm nutzbare Breite

Gewicht

280g/m² ±5% (390g/lin.m +/-5%)

Scheuerfestigkeit*

Schwerer Objekteinsatz / 10 Jahre Garantie
Extern zertifiziert mit ≥80,000 Scheuertouren Martindale

Feuersicherung

EN 1021 - 1 (Zigarettentest)
EN 1021 - 2 (Streichholztest)
BS 7176 Low Hazard

Bemerkung: Schwerentflammbarkeit hängt von verwendetem Schaum ab.

Lichtechtheit

6 (ISO 105 - B02)

Reibechtheit

Nass: 4, Trocken: 4 (ISO 105 - X12)

Reinigung

Regelmässig staubsaugen. Dazu mit einem feuchten Tuch abwischen, oder mit einem speziellen Polsterschaum behandeln.

*die Scheuerfestigkeitsprüfung ergibt selbst bei gleichen Testmustern stark abweichende Ergebnisse. Das Zertifikat eines unabhängigen Prüfinstitutes über ≥80,000 Scheuertouren erhalten Sie von unserem Vertriebsinnendienst oder auf unserer Webseite. Intern spezifizieren wir dieses Produkt mit >50,000 Scheuertouren, die in der Serienfertigung als realistisch angenommen werden. Bitte nehmen Sie zur Kenntnis, dass die Scheuerfestigkeitsprüfung allein keine Aussagekraft über die Langlebigkeit eines Bezugsstoffes hat. Wir sind von der Langlebigkeit unserer Produkte überzeugt und bieten daher 10 Jahre Garantie (Details auf Anfrage).

Eine optimale Nahtausreissfestigkeit hängt von der Nahtfahne, der verwendeten Nadel und dem Näh-Garn ab. Wir empfehlen daher Nähversuche durchzuführen.

H

F

Composition

100% Repreve Polyester Recyclé.
REPREVE® REPVEVE® Unifi, Inc.

Écologique

Fabriqué en polyester recyclé à 100% après consommation

Largeur

140cm minimum

Poids

280g/m² ±5% (390g/lin.m +/-5%)

Résistance à l'abrasion*

Usage intense / garantie 10 ans. Certificat indépendant ≥80 000 cycles Martindale

Flammabilité

EN 1021 - 1 (cigarette)
EN 1021 - 2 (allumette)
BS 7176 Low Hazard

Notez: Réaction au feu dépend de la mousse utilisée.

Solidité à la lumière

6 (ISO 105 - B02)

Solidité au Frottement

Mouillé: 4, Sec: 4 (ISO 105 - X12)

Nettoyage

Aspirer régulièrement. Essuyer avec une étoffe humide ou nettoyer à l'aide d'un produit approprié pour tissus d'ameublement

*Les tests de résistance à l'abrasion proposent une Large variété de résultat final, parfois sur le même échantillon de tissu. Le certificate indépendant de ≥80,000 cycles est disponible sur notre site internet; vous pouvez également contacter notre Service Clients. Nous validons ce produit – en interne – à >50,000 cycles; ce qui est, d'après nous, plus réaliste dans le but d'obtenir une continuité égale des résultats de tests. Merci de noter que l'abrasion seule ne constitue pas un indicateur de confiance dans la performance de tissu à long terme. Nous avons une confiance absolue en nos produits et leur durabilité, c'est pour cela que nous vous offrons une garantie robuste de 10 ans.

Veuillez noter que la performance du joint dépend de sa construction ainsi que de l'aiguille et du type de fil utilisés.

ES

Composición

100% Repreve Poliéster Reciclado.
REPREVE® REPVEVE® Unifi, Inc.

Ambiental

Producido con poliéster 100% reciclado tras ser consumido.

Ancho

140cm mínimo

Peso

280g/m² ±5% (390g/lin.m +/-5%)

Resistencia a la abrasión*

Garantía de 10 años con uso intenso independientemente del certificado de ≥80,000 Ciclos Martindale

Inflamabilidad

EN 1021 - 1 (cigarrillo)
EN 1021 - 2 (cerilla)
BS 7176 Low Hazard

Condiciones ignífugas dependientes del tipo de foam utilizado.

Solidez a la luz

6 (ISO 105 - B02)

Solidez al rozamiento

Húmedo: 4 Seco: 4 (ISO 105 - X12)

Limpieza

Limpiar con aspiradora frecuentemente. Bien lavar con un paño húmedo o con un champú apropiado para tapicería.

*Los Test de Abrasión producen unos resultados muy variables incluso con la misma muestra. El certificado de ≥80,000 ciclos Martindale está disponible en nuestra web o se puede pedir al Departamento Comercial. Internamente certificamos este producto >50,000 ciclos, que pensamos que es lo más realista posible en este caso, con una repetición de resultados tan dispares. Tengan en cuenta que el Test de Abrasión solo no es un indicador fiable sobre el desgaste de un tejido. De hecho, estamos tan convencidos en la durabilidad de nuestros tejidos, que ofrecemos una garantía de 10 años (detalles completos disponibles).

Tenga en cuenta que el rendimiento de la costura depende de la construcción de la costura, además de la aguja y del tipo de rosca. Le recomendamos que se aconsejen para coser la costura.