



Linden
Lake HPL09

Cedar
Lake HPC09

Poplar
Lake HPP09



Blossom
Lake HPB09

Aspen
Lake HPA09

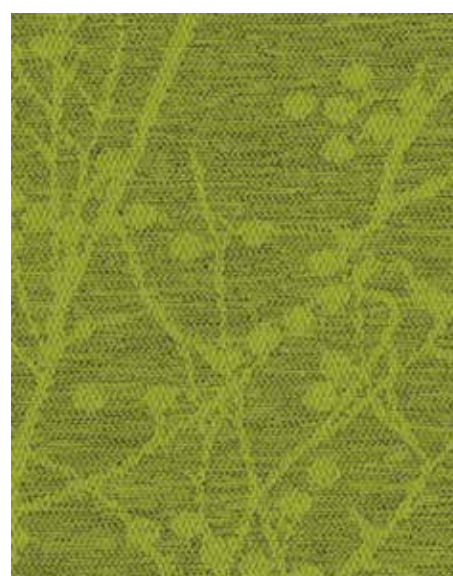


Linden
Evergreen HPL08

Cedar
Evergreen HPC08

Poplar
Evergreen HPP08

Aspen
Evergreen HPA08

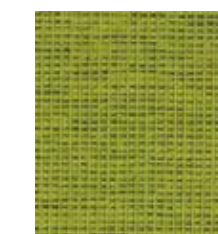


Blossom
Gooseberry HPB07

Linden
Gooseberry HPL07

Aspen
Gooseberry HPA07

Blossom
Evergreen HPB08



Cedar
Gooseberry HPC07

Poplar
Gooseberry HPP07



Blossom
Dewdrop HPC05



Linden
Dewdrop HPL05



Aspen
Dewdrop HPA05



Cedar
Dewdrop HPC05



Poplar
Dewdrop HPP05



Linden
Brook HPL04



Blossom
Brook HPC04



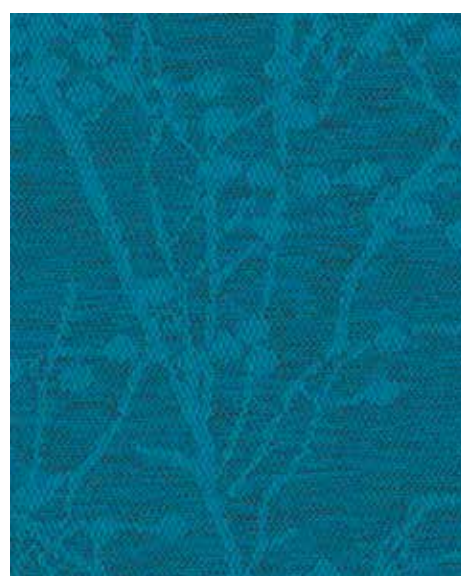
Cedar
Brook HPC04



Poplar
Brook HPP04



Aspen
Brook HPA04



Blossom
Botanic HPC06



Linden
Botanic HPL06



Aspen
Botanic HPA06



Cedar
Botanic HPC06



Poplar
Botanic HPP06



Blossom
Lavender HPB02



Linden
Lavender HPL02



Aspen
Lavender HPA02



Cedar
Lavender HPC02



Poplar
Lavender HPP02



Linden
Berry HPL03



Blossom
Berry HPC03



Cedar
Berry HPC03



Poplar
Berry HPP03



Aspen
Berry HPA03



Blossom
Petal HPC01



Linden
Petal HPL01



Aspen
Petal HPA01



Cedar
Petal HPC01



Poplar
Petal HPP01



Blossom
Almond HPB10



Linden
Almond HPL10



Aspen
Almond HPA10



Cedar
Almond HPC10



Poplar
Almond HPP10



Linden
Nutmeg HPL12



Blossom
Nutmeg HPC12



Cedar
Nutmeg HPC12



Poplar
Nutmeg HPP12



Aspen
Nutmeg HPA12



Blossom
Tiger-Lily HPB11



Linden
Tiger-Lily HPL11



Aspen
Tiger-Lily HPA11



Cedar
Tiger-Lily HPC11



Poplar
Tiger-Lily HPP11



Upper
Blossom HPB08

Middle
Cedar HPC08

Lower
Aspen HPA08 and Linden HPL08



Halcyon - Product information

The Halcyon Collection - fresh and innovative performance fabrics, engineered for end-use areas which require extra protection. All bleach cleanable and environmentally conscious too.

Powered by Camira TriOnyx – a soft-effect finish which ensures fabrics are:

- 1) stain repellent and waterproof
- 2) permanently antimicrobial using Maedical
- 3) flame retardant to the highest European standards.

TriOnyx **maedical**
i-LINK

Technical information

UK

Composition
100% Polyester face with TriOnyx performance backcoat.

Width
140cm minimum

Weight
Aspen/Blossom: 405g/m² ±5% (565g/lin.m ±5%)
Cedar: 465g/m² ±5% (650g/lin.m ±5%)
Linden: 425g/m² ±5% (595g/lin.m ±5%)
Poplar: 490g/m² ±5% (685g/lin.m ±5%)

Pattern Repeat
Aspen: Width 4cm, Length 3.8cm
Blossom: Width 40cm, Length 34.5cm

Abrasion Resistance*
Heavy duty / 10 year guarantee independently certified to:
Linden: ≥100,000 Martindale cycles
Aspen: ≥50,000 Martindale cycles
Blossom: ≥50,000 Martindale cycles
Cedar: ≥40,000 Martindale cycles
Poplar: ≥40,000 Martindale cycles

Flammability
EN 1021 - 1 (cigarette)
EN 1021 - 2 (match)
BS 6852 Ignition Source 5
BS 7176 Medium Hazard
UNI 9175 Class E 1 IM
Additional:
Aspen / Blossom: DIN 4102 B1
Cedar / Poplar / Linden: DIN 4102 B2

Light Fastness
6 (ISO 105 - B02)

Fastness to Rubbing
Wet: 4, Dry: 4 (ISO 105 - X12)

Waterproof
Hydrostatic head BS 3424 > 1 metre

Urea Resistance
BS 3424 Part 19 no significant deterioration after 24 hrs

Anti-microbial / Anti-fungal
AATCC 147

Bleach Cleanable
EN ISO E03 colour change 4 for 10% chlorine solution.

Cleaning
Vacuum regularly. Wipe with a damp cloth or use proprietary upholstery shampoo. For full details see cleaning guide.

*Abrasion testing produces a wide variability of results even from the same test sample. The independent certificate is available on our website or from our customer service team. Internally we specify this product at:

Linden: >50,000 Martindale cycles
Aspen: >35,000 Martindale cycles
Blossom: >35,000 Martindale cycles
Cedar: >35,000 Martindale cycles
Poplar: >35,000 Martindale cycles

which we believe is realistic for repeatability of testing. Please be aware that abrasion testing alone is not a reliable indicator of the actual wear performance of fabrics. We're so confident in the durability of our products that we provide a robust 10 year guarantee (full details available). Please note that seam performance is dependent on seam construction and needle and thread type. We recommend that appropriate sewing advice be taken.

DE

Zusammensetzung
100% Polyester face with TriOnyx performance backcoat.

Breite
140cm nutzbare Breite

Gewicht
Aspen/Blossom: 405g/m² ±5% (565g/lin.m ±5%)
Cedar: 465g/m² ±5% (650g/lin.m ±5%)
Linden: 425g/m² ±5% (595g/lin.m ±5%)
Poplar: 490g/m² ±5% (685g/lin.m ±5%)

Rapport
Aspen: Breite 4cm, Länge 3,8cm
Blossom: Breite 40cm, Länge 34,5cm

Scheuerfestigkeit*
Schwerer Objekttest / 10 Jahre Garantie
Extern zertifiziert mit:
Linden: ≥100,000 Scheuertouren Martindale
Aspen: ≥50,000 Scheuertouren Martindale
Blossom: ≥50,000 Scheuertouren Martindale
Cedar: ≥40,000 Scheuertouren Martindale
Poplar: ≥40,000 Scheuertouren Martindale

Feuersicherung
EN 1021 - 1 (Zigarettestest)
EN 1021 - 2 (Streichholtestest)
BS 6852 Ignition Source 5
BS 7176 Medium Hazard
UNI 9175 Class 1 IM
Weitere:
Aspen / Blossom: DIN 4102 B1
Cedar / Poplar / Linden: DIN 4102 B2

Lichtechtheit
6 (ISO 105 - B02)

Reibechtheit
Nass: 4, Trocken: 4 (ISO 105 - X12)

Wasserdicht bis zu einer
Wassersäule BS 3424 > 1 Metre

Urin-Beständig
BS3424 Teil 19, keine erkennbare Verschlechterung nach 24 Stunden

Anti-mikrobiell / Anti-Schimmel
AATCC 147

Chlorbleiche-Beständig
EN ISO E03 Farbländerung 4 bei 10%-iger Chlorbleiche.

Reinigung
Regelmäßig absaugen. Mit einem feuchten Tuch abwischen oder mit einem Marken-Polstershampoo shampooieren. Details auf Anfrage.

*die Scheuerfestigkeitsprüfung ergibt selbst bei gleichen Testmustern stark abweichende Ergebnisse. Das Zertifikat eines unabhängigen Prüfinstitutes erhalten Sie von unserem Vertriebsdienst oder auf unserer Webseite. Intern spezifizieren wir dieses Produkt mit:

Linden: >50,000 Scheuertouren Martindale
Aspen: >35,000 Scheuertouren Martindale
Blossom: >35,000 Scheuertouren Martindale
Cedar: >35,000 Scheuertouren Martindale
Poplar: >35,000 Scheuertouren Martindale

die in der Befertigung als realistisch angenommen werden. Bitte nehmen Sie zur Kenntnis, dass die Scheuerfestigkeitsprüfung allein keine Aussagekraft über die Langlebigkeit eines Bezugstoffes hat. Wir sind von der Langlebigkeit unserer Produkte überzeugt und bieten daher 10 Jahre Garantie (Details auf Anfrage). Eine optimale Nahtaureisfestigkeit hängt von der Nahtfahne, der verwendeten Nadel und dem Näh-Garn ab. Wir empfehlen daher Nähversuche durchzuführen.

Objekteinrichtungen Hagemann GmbH
Singscheider Weg 15 - 45257 Essen
Telefon: 0201 / 615 88 33 33 - Telefax: 0201 / 615 88 33 34
Mobil: 0157 / 863 69 365
info@objekteinrichtungen-shop.de



FR

Composition
100% Polyester cortextuelle avec un TriOnyx coating haute performance.

Largeur
140cm minimum

Poids
Aspen/Blossom: 405g/m² ±5% (565g/lin.m ±5%)
Cedar: 465g/m² ±5% (650g/lin.m ±5%)
Linden: 425g/m² ±5% (595g/lin.m ±5%)
Poplar: 490g/m² ±5% (685g/lin.m ±5%)

Répétition du motif
Aspen: Largeur 4cm, Longueur 3,8cm
Blossom: Largeur 40cm, Longueur 34,5cm

Résistance à l'abrasion*
Usage intense / garantie 10 ans. Certificat indépendant:
Linden: ≥100,000 cycles Martindale
Aspen: ≥50,000 cycles Martindale
Blossom: ≥50,000 cycles Martindale
Cedar: ≥40,000 cycles Martindale
Poplar: ≥40,000 cycles Martindale

Flammabilité
EN 1021 - 1 (cigarette)
EN 1021 - 2 (allumette)
BS 6852 Ignition Source 5
BS 7176 Medium Hazard
UNI 9175 Class 1 IM
Additionnel:
Aspen / Blossom: DIN 4102 B1
Cedar / Poplar / Linden: DIN 4102 B2

Solidité à la lumière
6 (ISO 105 - B02)

Solidité au Frottement
Mouillé: 4, Sec: 4 (ISO 105 - X12)

Imperméabilité
Pression hydrostatique selon la norme BS3424 > 1 metre

Résistance à l'urée
Pas de détérioration significative après 24h selon la norme BS3424 partie 19

Anti-microbial / Anti-fungal
AATCC 147

Nettoyable au Javel
EN ISO E03 Résistance 4 dans une solution de chlore 10%.

Nettoyage
Aspirer régulièrement. Essuyer avec un tissu humide ou shampooiner en utilisant un shampoing approprié à ce type de revêtements. Veuillez trouver tous les détails dans le manuel de nettoyage.

*Les tests de résistance à l'abrasion proposent une Large variété de résultat final, parfois sur le même échantillon de tissu. Le certificate indépendant est disponible sur notre site internet; vous pouvez également contacter notre Service Clients. Nous validons ce produit en interne à:

Linden: >50,000 cycles Martindale
Aspen: >35,000 cycles Martindale
Blossom: >35,000 cycles Martindale
Cedar: >35,000 cycles Martindale
Poplar: >35,000 cycles Martindale

ce qui est, d'après nous, plus réaliste dans le but d'obtenir une continuité égale des résultats de tests. Merci de noter que l'abrasion seule ne constitue pas un indicateur de confiance dans la performance de tissu à long terme. Nous avons une confiance absolue en nos produits et leur durabilité, c'est pour cela que nous vous offrons une garantie robuste de 10 ans. Veuillez noter que la performance du joint dépend de sa construction ainsi que de l'aiguille et du type de fil utilisés. Nous recommandons de suivre les conseils générales de couture.

ES

Composición
Superficial 100% Poliéster igriligo base con TriOnyx sellado

Ancho
140cm mínimo

Peso
Aspen/Blossom: 405g/m² ±5% (565g/lin.m ±5%)
Cedar: 465g/m² ±5% (650g/lin.m ±5%)
Linden: 425g/m² ±5% (595g/lin.m ±5%)
Poplar: 490g/m² ±5% (685g/lin.m ±5%)

Repetición en el diseño
Aspen: Ancho 4cm, Largo 3,8cm
Blossom: Ancho 40cm, Largo 34,5cm

Resistencia a la abrasión*
Garantía de 10 años con uso intenso independientemente del certificado de:
Linden: ≥100,000 Ciclos Martindale
Aspen: ≥50,000 Ciclos Martindale
Blossom: ≥50,000 Ciclos Martindale
Cedar: ≥40,000 Ciclos Martindale
Poplar: ≥40,000 Ciclos Martindale

inflamabilidad
EN 1021 - 1 (cigarillo)
EN 1021 - 2 (cerilla)
BS 6852 Ignition Source 5
BS 7176 Medium Hazard
UNI 9175 Class 1 IM
Additional:
Aspen / Blossom: DIN 4102 B1
Cedar / Poplar / Linden: DIN 4102 B2

Solidez a la luz
6 (ISO 105 - B02)

Solidez al rozamiento
Húmedo: 4, Seco: 4 (ISO 105 - X12)

Resistente al Agua
Basa Hidrostática BS 3424 > 1 metro

Resistencia a la Urea
BS 3424 Parte 19: deterioro insignificante tras 24 horas

Anti-microbial / Anti-fungal
AATCC 147

Posibilidad lavado con Lejía
EN ISO E03 Resistencia 4 en una solución de cloro 10%.

Limpieza
Limpiar con aspirador con regularidad. Limpiar en seco, o bien lavar con un paño húmedo, o con un jabón especial para tapicerías. Por todos los detalles vea el manual de limpieza.

*Los Test de Abrasión producen unos resultados muy variables incluso con la misma muestra. El certificado está disponible en nuestra web o se puede pedir al Departamento Comercial. Internamente certificamos este producto:

Linden: >50,000 Ciclos Martindale
Aspen: >35,000 Ciclos Martindale
Blossom: >35,000 Ciclos Martindale
Cedar: >35,000 Ciclos Martindale
Poplar: >35,000 Ciclos Martindale

que pensamos que es lo más realista posible en este caso, con una repetición de resultados tan dispares. Tengan en cuenta que el Test de Abrasión solo no es un indicador fiable sobre el desgaste de un tejido. De hecho, estamos tan convencidos en la durabilidad de nuestros tejidos, que ofrecemos una garantía de 10 años (detalles completos disponibles). Tengan en cuenta que el rendimiento de la costura depende de la construcción de la costura, además de la aguja y del tipo de rosca. Le recomendamos que se aconsejen para coser la costura.

Objekteinrichtungen Hagemann GmbH

Singscheider Weg 15 - 45257 Essen

Telefon: 0201 / 615 88 33 33 - Telefax: 0201 / 615 88 33 34 - Mobil: 0157 / 863 69 365 -

info@objekteinrichtungen-shop.de