

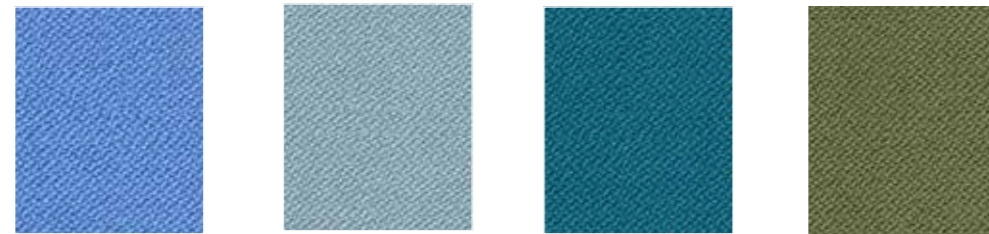
Virtue
BA059

Vishnu
BA057

Zen
BA053

Namaskar
BA050

Pose
BA051



Still
BA058

Restful
BA055

Massage
BA012

Garden
BA013



Lull
BA023

Serene
BA021

Meditate
BA007

Relax
BA008



Reiki
BA011

Cleanse
BA002

Flexor
BA056

Silence
BA054

Note:

• Highlighted shades are available from stock. Other colourways are available in 10 - 15 working days.

Photographic fabric scans are not colour accurate. Always request actual fabric samples before ordering.



Life
BA035

Spruce
BA039

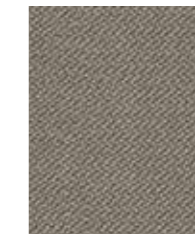
Calm
BA047



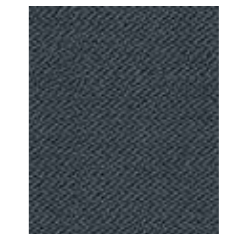
Yarrow
BA034



Liberty
BA030



Free
BA014



Karma
BA004



Revive
BA010



Cherish
BA048



Hatha
BA052



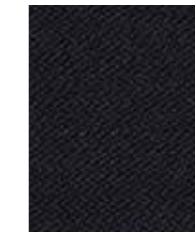
Tranquil
BA005



Aloe
BA020



Bikram
BA049



Cirrus
BA015



Inhale
BA001

Oxygen - Product information

Oxygen is a subtly textured lighter weight dobby weave fabric with high wool content which can breathe new life into a wide range of commercial interiors. It offers a colour palette comprising softened pastel hues and fresh vibrant shades, while maintaining high performance and abrasion resistance.

Objekteinrichtungen Hagemann GmbH
Singscheider Weg 15 - 45257 Essen
Telefon: 0201 / 615 88 33 33 - Telefax: 0201 / 615 88 33 34
Mobil: 0157 / 863 69 365
info@objekteinrichtungen-shop.de



Technical information

UK

Composition

90% Virgin Wool, 10% Polyamide.
Non metallic dyestuffs.

Width

140cm minimum

Weight

400g/m² ±5% (560g/lin.m ±5%)

Abrasion Resistance*

Heavy duty / 10 year guarantee
Independently certified to ≥100,000
Martindale cycles

Flammability

EN 1021 - 1 (cigarette)
EN 1021 - 2 (match)
BS 7176 Low Hazard
UNI 9175 Classe 1 IM

Optional - Please specify when ordering:

BS 5852 Ignition Source 5 when FR treated
BS 7176 Medium Hazard when FR treated
Note: Flammability performance is dependent on foam used.

Light Fastness

5 (ISO 105 - B02)

Fastness to Rubbing

Wet: 4, Dry: 4 (ISO 105 - X12)

Cleaning

Vacuum regularly. Professionally dry clean or wipe clean with a damp cloth.

*Abrasion testing produces a wide variability of results even from the same test sample. The independent certificate of ≥100,000 cycles is available on our website or from our customer service team. Internally we specify this product at >100,000 cycles which we believe is realistic for repeatability of testing. Please be aware that abrasion testing alone is not a reliable indicator of the actual wear performance of fabrics. We're so confident in the durability of our products that we provide a robust 10 year guarantee (full details available).

Please note that seam performance is dependent on seam construction and needle and thread type. We recommend that appropriate sewing advice be taken.

D

Zusammensetzung

90% Schurwolle, 10% Polyamid.
Nicht schwermetallhaltige Farbstoffe.

Breite

140cm nutzbare Breite

Gewicht

400g/m² ±5% (560g/lfd.M ±5%)

Scheuerfestigkeit*

Schwerer Objekteinsatz / 10 Jahre Garantie
Extern zertifiziert mit ≥100,000
Scheuertouren Martindale

Feuersicherung

EN 1021 - 1 (Zigarettestest)
EN 1021 - 2 (Streichholztest)
BS 7176 Low Hazard
UNI 9175 Classe 1IM

Bitte bei Auftragserteilung angeben:

BS 5852 Ignition Source 5 wenn mit FR ausgerüstet
BS 7176 Medium Hazard wenn mit FR ausgerüstet
Bemerkung: Schwerentflammbarkeit hängt von verwendetem Schaum ab.

Lichtechtheit

5 (ISO 105 - B02)

Reibechtheit

Nass: 4, Trocken: 4 (ISO 105 - X12)

Reinigung

Regelmässig absaugen. Professionelle Trockenreinigung. Alternativ dazu mit einem feuchten Tuch abwischen.

*die Scheuerfestigkeitsprüfung ergibt selbst bei gleichen Testmustern stark abweichende Ergebnisse. Das Zertifikat eines unabhängigen Prüfinstitutes über ≥100,000 Scheuertouren erhalten Sie von unserem Vertriebsinnendienst oder auf unserer Webseite. Intern spezifizieren wir dieses Produkt mit >100,000 Scheuertouren, die in der Serienfertigung als realistisch angenommen werden. Bitte nehmen Sie zur Kenntnis, dass die Scheuerfestigkeitsprüfung allein keine Aussagekraft über die Langlebigkeit eines Bezugsstoffes hat. Wir sind von der Langlebigkeit unserer Produkte überzeugt und bieten daher 10 Jahre Garantie (Details auf Anfrage).

Eine optimale Nahtausreissfestigkeit hängt von der Nahtfahne, der verwendeten Nadel und dem Näh-Garn ab. Wir empfehlen daher Nähversuche durchzuführen.

F

Composition

90% Laine Vierge, 10% Polyamid.
Teintures non métalliques.

Largeur

140cm minimum

Poids

400g/m² ±5% (560g/m.l ±5%)

Résistance à l'abrasion*

Usage intense / garantie 10 ans. Certificat indépendant ≥100 000 cycles Martindale

Flammabilité

EN 1021 - 1 (cigarette)
EN 1021 - 2 (allumette)
BS 7176 Low Hazard
UNI 9175 Classe 1IM

Notez - Réaction au feu dépend de la mousse utilisée:

BS 5852 Ignition Source 5 si traitement FR
BS 7176 Medium Hazard si traitement FR
Notez: Réaction au feu dépend de la mousse utilisée.

Solidité à la lumière

5 (ISO 105 - B02)

Solidité au Frottement

Mouillé: 4, Sec: 4 (ISO 105 - X12)

Nettoyage

Aspirer régulièrement. Nettoyage à sec professionnel. Autrement, essuyer avec un tissu humide.

*Les tests de résistance à l'abrasion proposent une Large variété de résultat final, parfois sur le même échantillon de tissu. Le certificate indépendant de ≥100,000 cycles est disponible sur notre site internet; vous pouvez également contacter notre Service Clients. Nous validons ce produit – en interne – à >100,000 cycles; ce qui est, d'après nous, plus réaliste dans le but d'obtenir une continuité égale des résultats de tests. Merci de noter que l'abrasion seule ne constitue pas un indicateur de confiance dans la performance de tissu à long terme. Nous avons une confiance absolue en nos produits et leur durabilité, c'est pour cela que nous vous offrons une garantie robuste de 10 ans.

Veillez noter que la performance du joint dépend de sa construction ainsi que de l'aiguille et du type de fil utilisés.

ES

Composición

90% Lana Virgen, 10% Poliamida.
Tintes no metálicos.

Ancho

140cm mínimo

Peso

400g/m² ±5% (560g/lin.m ±5%)

Resistencia a la abrasión*

Garantía de 10 años con uso intenso independientemente del certificado de ≥100,000 Ciclos Martindale

Inflamabilidad

EN 1021 - 1 (cigarillo)
EN 1021 - 2 (cerilla)
BS 7176 Low Hazard
UNI 9175 Classe 1IM

Con tratamiento adicional de foamizado por favor especificar cuando se requiere en el pedido:

BS 5852 Ignition Source 5 estando con tratamiendo FR
BS 7176 Medium Hazard estando con tratamiendo FR
Condiciones ignífugas dependientes del tipo de foam utilizado

Solidez a la luz

5 (ISO 105 - B02)

Solidez al rozamiento

Húmedo: 4, Seco: 4 (ISO 105 - X12)

Limpieza

Limpiar con aspirador con regularidad. Limpiar en seco, o bien lavar con un paño húmedo.

*Los Test de Abrasión producen unos resultados muy variables incluso con la misma muestra. El certificado de ≥100,000 ciclos Martindal está disponible en nuestra web o se puede pedir al Departamento Comercial. Internamente certificamos este producto >100,000 ciclos, que pensamos que es lo más realista posible en este caso, con una repetición de resultados tan dispares. Tengan en cuenta que el Test de Abrasión solo no es un indicador fiable sobre el desgaste de un tejido. De hecho, estamos tan convencidos en la durabilidad de nuestros tejidos, que ofrecemos una garantía de 10 años (detalles completos disponibles).

Tenga en cuenta que el rendimiento de la costura depende de la construcción de la costura, además de la aguja y del tipo de rosca. Le recomendamos que se aconsejen para coser la costura.